

iSmove



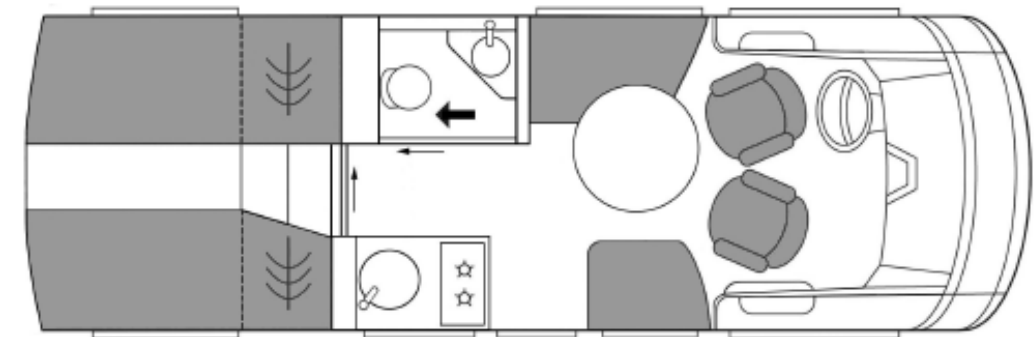
PREISLISTE MODELLJAHR 2021 DE



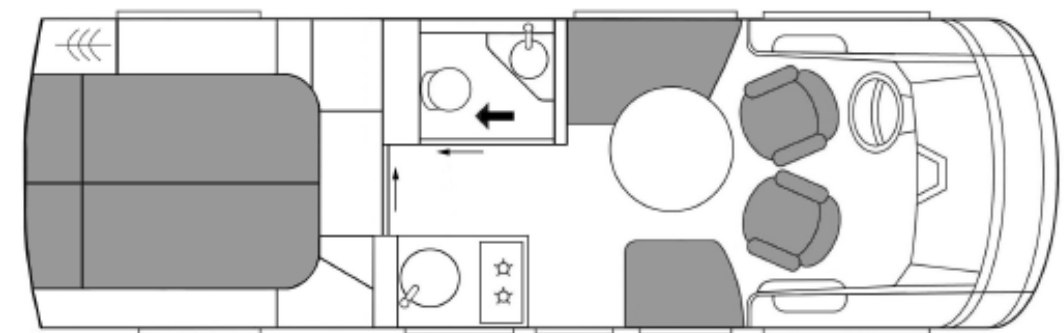
Clou inside



iSMOVE MODELLE 2021



6.9 E



7.3 F

IHR NEUER iSMOVE: GANZ NACH IHREN REGELN.

SERIENAUSSTATTUNG	4
TECHNISCHE DATEN	6
AUSSTATTUNGSPAKETE	10
SONDERAUSSTATTUNG	14
WICHTIGE INFORMATIONEN	22

SERIENAUSTATTUNG

FAHRGESTELL

- Fiat Ducato mit 3,5 t zul. Gesamtgewicht
- Turbo-Dieselmotor mit elektronisch geregelter Common-Rail-Direkteinspritzung
- 2,3 l Hubraum, 103 kW / 140 PS
- Schadstoffklasse Euro 6 d-Temp mit Abgasrückführung
- Manuelles 6-Gang-Getriebe
- Fahrer- und Beifahrerairbag
- Elektronisch geregeltes Antiblockiersystem (ABS)
- ESP
- ASR, Berganfahrhilfe (Hillholder), elektronisches Sperrdifferential (Traction+) und Bergabfahrhilfe (Hill Descent Control)
- Bereifung mit Traktionsprofil (M+S-Kennung) 225/75 R16
- 16“-Leichtmetallfelgen Fiat
- Scheibenbremsen an der Vorder- und Hinterachse
- Elektronische Bremsbelagverschleißanzeige
- Elektronische Bremskraftverteilung (EBD)
- Lichtmaschine mit 14 V/150 A
- Batterie mit 12 V/95 Ah
- Kraftstofftank mit 75l + 19l Ad-Blue-Tank

- Einzelradaufhängung an Vorder- und Hinterachse
- AL-KO-Leichtbau-Tiefrahmenchassis mit maximaler Rahmenabsenkung (144 mm)
- Feuerverzinkte Rahmenteile und Breitspurfahrwerk
- Versteifung des Fahrgestells mittels 42 mm starker Sandwichbodenplatte, die mit dem AL-KO-Tiefrahmen verschraubt und verklebt ist

FAHRERHAUS

- Flächenbündig verklebte Panorama-Verbundglas-Windschutzscheibe, getönt, mit Grünkeil
- Seitlich abgehängte Außenspiegel
- Original Fiat-Crashbox
- Motorhaube mit großem Öffnungswinkel und Gasdruckaufsteller
- Gurtintegrierter und um 180° drehbarer Fahrer- u. Beifahrersitz
- Lenkrad höhenverstellbar
- 2 x Induktionsladeflächen + 2 x USB Ladebuchsen für Tablets und Smartphone
- Ablageschubladen in Seitenkoffer auf Fahrer- u. Beifahrerseite

- Instrumententafel mit Chromringen
- Verdunklungsplissee für Fahrer- / Beifahrerfenster
- Isolations-Plissee für die Windschutzscheibe, elektrisch verstellbar auch als Sonnenblende und Sichtschutz verwendbar

AUFBAU

- Außenwände inkl. Garagenklappe in verwindungssteifer 2-sided-Aluminium-Sandwichbauweise (30 mm) mit Styrofoam-Isolierung
- Dach in verwindungssteifer Sandwichbauweise (30 mm) mit Styrofoam-Isolierung (RTM), innen Aluminium, außen korrosionsfreie GFK-Beschichtung High Strength X-treme inkl. Gelcoat-Versiegelung
- Kältebrückenfreie Wandverbindungstechnik mittels hochverdichteter PU-Hartleisten
- Boxaufbau holzfrei
- Blitzschutz durch Faradaykäfig
- Dach komplett begehrbar
- Aluminium-Dachprofileleisten mit Regenwasserführung zur Reduzierung von Seitenwandverschmutzung
- Außenblech glatt, weiß einbrennlackiert
- Versatzfreie Verbindung von Dachplatte und Bugmaske vermeidet den Stau von Regenwasser auf dem Dach
- Seitenschürzen aus glatten Aluminiumprofilen, weiß einbrennlackiert
- Beheizbarer und isolierter Doppelboden mit ca. 270 mm Höhe
- Wasser- und Abwassertank in isoliertem Doppelboden frostsicher integriert
- Massive Aufbautür mit 2-fach-Verriegelung
- Außenliegende, elektrisch bedienbare Doppeleinstiegsstufe inkl. Schürzenblende

- Geräumige, beheizbare Heckgarage mit hochstrapazierfähigem Bodenbelag und Beleuchtung
- Heckgaragenklappe Beifahrerseite mit niedriger Beladungskante
- Garageninnenwand mit Nadelfilz verkleidet
- Verzurrsystem in Heckgarage inkl. 4 verstellbarer Ösen pro Schiene
- Isolationsaufbaufenster, doppelverglaste Kunststoffscheibe im Aluminium-Außenrahmen mit PU-Isolierung, Verdunklungsplissee und Moskitoschutz
- Tagfahrlicht und Rückleuchten in durchlaufender LED-Signatur
- Vorzeltleuchte über Aufbautür

WOHNEN UND SCHLAFEN

- Aufbautür mit Einstiegshilfe, Kleiderhaken und integriertem Abfallbehälter
- Durchgehend ebener Laufboden vom Fahrerhaus bis zum Wohnraum
- Strapazierfähiger Bodenbelag in Holzdielenoptik
- Hochwertige, strapazierfähige Sofapolsterung, in 27 Kombinationen wählbar (zzgl. Leder gegen Aufpreis)
- Wohnsitzpolster mit hohem Sitzkomfort dank Dreilagenschäumkonzept
- Runder Wohnraumtisch mit drehbarer Tischplatte
- Stauraum in Sofa auf Beifahrerseite, mit zusätzlicher Seitenklappe
- Hängeschränke mit Push-to-open-System (Gasdruckstoßdämpfer) für höchsten Bedienkomfort im Wohnraum- und Heckbett-Bereich
- Heckbett(en) mit Lattenrost und komfortabler Kaltschaummatratze
- Power-LED-Spots für Heckbett sowie Wohnraum
- Bettaufstieg mit Nachtbeleuchtung
- Trittstufe mit Stauraumfunktion am Bettaufstieg (nur bei Einzelbetten)
- Leseleuchten am Heckbett

KÜCHE

- Hochwertiger Zweiflamm-Gas-herd mit elektrischer Zündung
- Einhebelmischarmatur
- Ausziehbares Schneidebrett
- Elektrische Zentralverriegelung der Küchenunterschranke
- Küchenschubladen mit Selbst-einzug, in verschiedenen Designs erhältlich
- Kühlschrank, 106 l, mit integriertem Frosterfach und AES-Automatik

BAD UND TOILETTE

- Intelligentes Variobadkonzept mit Schiebe-Wand
- geräumige Dusche mit hinterbeleuchteten Ablagen
- Hochwertige Badschiebetür
- Gesamte Badkabine aus strapazierfähigem GFK
- Einhebelmischarmatur für Waschbecken und Braus
- Waschtisch mit Aufsatzwaschbecken
- Duschrast
- Kassettentoilette mit Trolley-System
- Badausstattung mit Handtuchstange und -haken
- Dachluke mit Fliegenrollo und Verdunklungsplissee

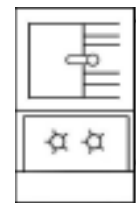
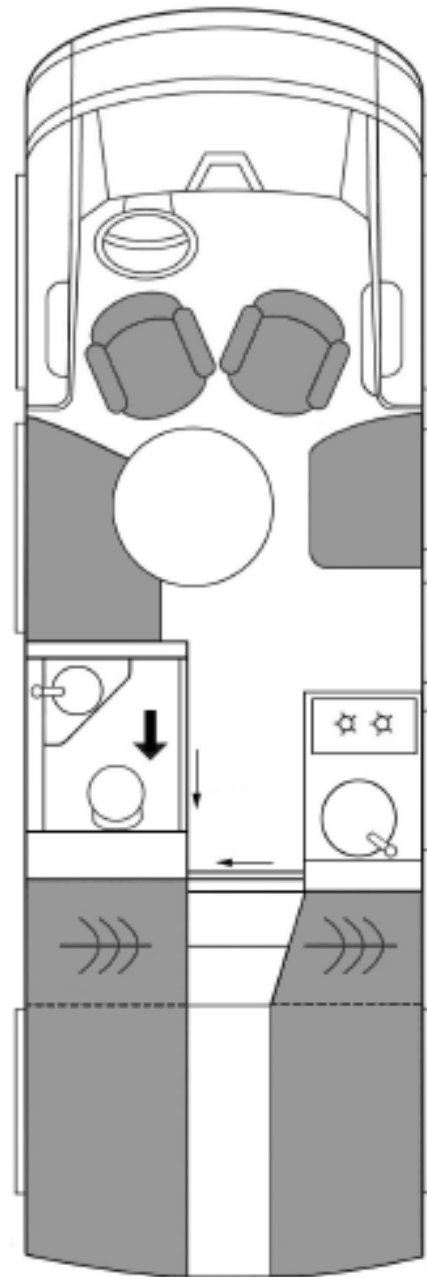
HEIZUNG UND WASSER

- Zentrales, beheizbares Entsorgungsfach auf Fahrerseite mit allen Entleerungsventilen inkl. der Ablasshähne für Wasser und Abwassertank mit großem Querschnitt (1 1/4“) für bequeme Entleerung
- Wasser- und Abwassertank frostsicher im beheizbaren Doppelboden
- Obenliegende Reinigungsöffnungen für Wasser- und Abwassertank, vom Wohnraum zugänglich
- Integrierter Warmwasserboiler zur Versorgung aller Entnahmestellen
- Zentrale Druckwasserversorgung über Silent-Pumpe inkl. Filtersystem
- Schraubbare Wasseranschlüsse an Pumpe und Filter
- Gasflaschenraum für 2 x 11 kg Gasflaschen
- Luftheizung von Truma (Combi 6)
- Mono Control Crashsensor an Gasdruckregler

ELEKTRONIK

- Zentrale Bordelektrik gut zugänglich in der Heckgarage
- 100 Ah Lithium Batterie
- Ladegerät, 16 A, mit elektronischer Regelung
- Batterieüberwachungssystem mit Schutz vor Überlastung und Tiefentladung
- Automatische Abschaltung der Bordelektrik bei Unterspannung oder Übertemperatur
- 230 V CEE-Anschluss auf Fahrerseite, geschützt im Servicefach
- FI-Personenschutzautomat
- Zentrales Steuer- und Kontrollpanel mit digitalem Anzeigendisplay
- 5 x 230 V Steckdosen und jeweils 2 x USB-Steckdosen im Heckbett, Wohnraum und Fahrerhaus
- Beleuchtung (Deckenspots und Ambiente) in LED-Technik, dimmbar
- LED-Beleuchtung in Heckgarage und Servicefach

TECHNISCHE DATEN



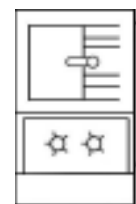
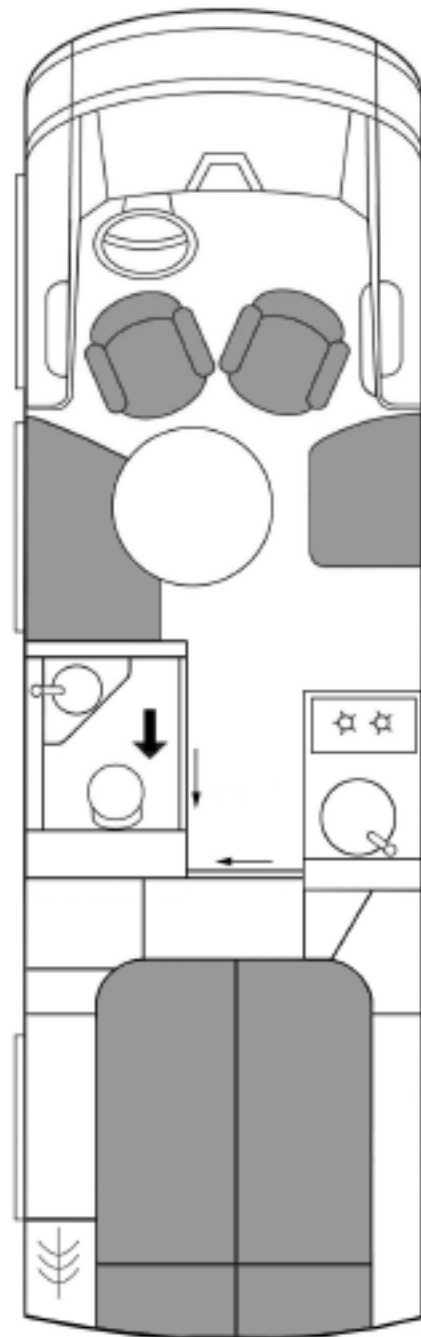
Option: Premium
Küchenzeile

iSmove 6.9 E

Basisfahrzeug	Fiat Ducato, Euro 6 d-Temp
Chassis/Rahmen	AL-KO-Tiefrahmen AMC 35 L (opt.: AMC45H)
Motor	Light Duty Homologation (opt. Heavy Duty Homologation)
Typ	4-Zylinder-TD mit VGT Turbolader
Hubraum in cm ³	2.287
Leistung in kW / PS	103/140 (opt.: 118/160)
Maximales Drehmoment in Nm	350 (opt.: 380 / 400)
Fahrwerk/Reifen	
Radstand in mm	4.100
Anzahl der Achsen	2
Maße und Gewicht (ohne Zubehör)	
Gesamtlänge in mm	6.995
Gesamtbreite in mm	2.278
Gesamthöhe in mm	2.835
Technisch zulässige Gesamtmasse in kg	3.500 (opt.: 3.700 / 4.500)
Masse in fahrbereitem Zustand in kg ^{1) / 4)} ca.	2.840
Maximale Zuladung in kg ²⁾	660 (opt.: 860 / 1.660)
Technisch zul. gebremste Anhängelast in kg ^{3) / 5) / 6)}	2.000
Sitzplätze	
Sitzplätze mit Dreipunktsicherheitsgurt ⁴⁾	2 (opt.: 3, 4 bzw. 5)
Einzelsitzbank Fahrerseite (Länge × Breite) in mm	1.190 x 405
Einzelsitzbank Beifahrerseite (Länge × Breite) in mm	910 x 605
Betten	
Hubbet (Länge × Breite) in mm	1.870 x 1.300
Doppel-/Einzelbetten Heck (Länge × Breite) in mm	2.065 x 735 / 1.975 x 730
Füllmengen	
Kraftstofftank, in l	75
AdBlue-Tank in l	19
Wassertank Fahr-/Campingbetrieb, in l	20 / 200
Abwassertank, in l	130
Gasvorrat, in kg	2 × 11
Garagenmaße	
Maximale Garagenhöhe in mm	1.134
Maximale Nutzfläche (Länge × Breite) in mm	2.010 x 1.080
Listenpreis in Euro inkl. 19 % MwSt.	90.870

1), 2), 3), 4), 5), 6) auf Seite 22

TECHNISCHE DATEN



Option: Premium
Küchenzeile

iSmove 7.3 F

Basisfahrzeug	Fiat Ducato, Euro 6 d-Temp
Chassis/Rahmen	AL-KO-Tiefrahmen AMC 35 L (opt.: AMC45H)
Motor	Light Duty Homologation (opt. Heavy Duty Homologation)
Typ	4-Zylinder-TD mit VGT Turbolader
Hubraum in cm ³	2.287
Leistung in kW / PS	103/140 (opt.: 118/160)
Maximales Drehmoment in Nm	350 (opt.: 380 / 400)
Fahrwerk/Reifen	
Radstand in mm	4.100
Anzahl der Achsen	2
Maße und Gewicht (ohne Zubehör)	
Gesamtlänge in mm	7.295
Gesamtbreite in mm	2.278
Gesamthöhe in mm	2.835
Technisch zulässige Gesamtmasse in kg	3.500 (opt.: 3.700 / 4.500)
Masse in fahrbereitem Zustand in kg ^{1) / 4)} ca.	2.920
Maximale Zuladung in kg ²⁾	580 (opt.: 780 / 1.580)
Technisch zul. gebremste Anhängelast in kg ^{3) / 5) / 6)}	2.000
Sitzplätze	
Sitzplätze mit Dreipunktsicherheitsgurt ⁴⁾	2 (opt.: 3, 4 bzw. 5)
Einzelsitzbank Fahrerseite (Länge × Breite) in mm	1.190 x 405
Einzelsitzbank Beifahrerseite (Länge × Breite) in mm	910 x 605
Betten	
Hubbet (Länge × Breite) in mm	1.870 x 1.300
Doppel-/Einzelbetten Heck (Länge × Breite) in mm	2.000 x 1.380
Füllmengen	
Kraftstofftank, in l	75
AdBlue-Tank in l	19
Wassertank Fahr-/Campingbetrieb, in l	20 / 200
Abwassertank, in l	130
Gasvorrat, in kg	2 × 11
Garagenmaße	
Maximale Garagenhöhe in mm	1.134
Maximale Nutzfläche (Länge × Breite) in mm	2.010 x 1.080
Listenpreis in Euro inkl. 19 % MwSt.	91.870

1), 2), 3), 4), 5), 6) auf Seite 22



AUSSTATTUNGSPAKETE

CP – Comfort Paket

Code	Bezeichnung	Gewicht in kg	Preis in EUR*
86381	CP – Comfort Paket	15	
86343	Panoramadachluke (Medi-Heki) über Wohnraum		690
86411	Komfortsitze für Fahrer und Beifahrer (Aguti), neigungs- und höhenverstellbar, in Polsterstoff bezogen (anstelle von Original-Fiat-Sitzen)		1.020
86404	Akkustikverkleidung an den Seitenwänden		1.860
86405	Komfortmatratze inkl.Lattoflex-Schlafsystem für Heckbett(en)		690
86399	Intuitives Beleuchtungskonzept (Bewegungs- und Lichtsensoren für Nachflurbeleuchtung und Variobad sowie automatischer Beleuchtung für Wohnraum, Heckgarage und Versorgungsfach über Tür- und Klappenkontakte)		1.230
86409	Fliegenschutz-Schiebetür für Aufbautür		320
Summe der Einzelpreise:			5.810
Abzüglich Preisvorteil bei Kauf des gesamten Pakets:			-3.220
Paketpreis			2.590

CHP – Chassis Paket

Code	Bezeichnung	Gewicht in kg	Preis in EUR*
86383	CHP – Chassis Paket	22	
86299	Klimaanlage Fahrerhaus (automatische Klimaanlage mit Pollenfilter)		1.895
86298	Tempomat		290
86297	Komfortfederung an der Vorderachse		490
86391	Außenspiegel, elektrisch verstell- und beheizbar, in Wagenfarbe lackiert		690
Summe der Einzelpreise:			3.365
Abzüglich Preisvorteil bei Kauf des gesamten Pakets:			-875
Paketpreis			2.490

AUSSTATTUNGSPAKETE

MMP – Multimedia Paket

Code	Bezeichnung	Gewicht in kg	Preis in EUR*
86382	MMP – Multimedia Paket	44,5	
86280	Radiovorbereitung „Basic“, bestehend aus vier Lautsprechern inkl. Antenne FM/DAB+		689
86392	Navigationsgerät mit 7" Touchscreen, inkl. Radio mit DAB+, DVD-Schacht, Bluetooth		1.490
86276	Rückfahrkamera hinter Lilien-Emblem		590
86284	Smart-LED TV 32", inkl. Triple Tuner, Bluetooth 4.2, in Wohnraum		1.790
86250	Sat.-Anlage Oyster Cytrac Vision (ohne Receiver)		3.490
	Summe der Einzelpreise:		8.049
	Abzüglich Preisvorteil bei Kauf des gesamten Pakets:		-2.059
	Paketpreis		5.990

MP1 – Multimedia Paket ohne Satellit-Anlage

Code	Bezeichnung	Gewicht in kg	Preis in EUR*
86410	MP1 – Multimedia Paket ohne Satellit-Anlage	21	
86280	Radiovorbereitung „Basic“, bestehend aus vier Lautsprechern inkl. Antenne FM/DAB+		689
86392	Navigationsgerät mit 7" Touchscreen, inkl. Radio mit DAB+, DVD-Schacht, Bluetooth		1.490
86276	Rückfahrkamera hinter Lilien-Emblem		590
86284	Smart-LED TV 32", inkl. Triple Tuner, Bluetooth 4.2, in Wohnraum		1.790
	Summe der Einzelpreise:		4.559
	Abzüglich Preisvorteil bei Kauf des gesamten Pakets:		-1.184
	Paketpreis		3.375

WP – Winter Paket

Code	Bezeichnung	Gewicht in kg	Preis in EUR*
86384	WP – Winter Paket	29	
86247	Warmwasserheizung mit thermostatischer Regelung, Heizpatrone und Touchscreen-Bedienpanel		2.770
86269	Motorwärmetauscher (nutzt das Kühlwasser des Motors zur Wohnraumbeheizung, nur in Verbindung mit Warmwasserheizung, Code 86247)		990
86242	Isolierdoppelverglasung für Fahrer- und Beifahrerfenster		990
	Summe der Einzelpreise:		4.750
	Abzüglich Preisvorteil bei Kauf des gesamten Pakets:		-1.060
	Paketpreis		3.690

PK – Premium Küchenzeile

Code	Bezeichnung	Gewicht in kg	Preis in EUR*
86238	PK – Premium Küchenzeile	25	
86385	Kompressor Kühlschrank 138 l inkl. separatem Gefrierfach (12 l)		1.470
86386	Gastro Norm Behälter für Kompressor Kühlschrank		120
86401	Mineralwerkstoffoberfläche		1.070
86402	Küchenarbeitsflächenerweiterung dank Auszug		230
86394	Elektrischer Küchenlift mit indirekter Beleuchtung und 230-V- Steckdose		1.260
	Summe der Einzelpreise:		4.150
	Abzüglich Preisvorteil bei Kauf des gesamten Pakets:		-2.180
	Paketpreis		1.970

SONDERAUSSTATTUNG

Fahrgestell Fiat Ducato

Code	Bezeichnung	Gewicht in kg	In Paket	Preis in EUR*
86319	Motorisierung 2,3 l, 160 PS, Light Duty Homologation (3,5 t)	15		2.120
86377	Fiat Ducato Maxi 4,5 t, 2,3 l, 160 PS, Heavy Duty Homologation	40		4.190
86307	Auflastung auf 3,7 t (nicht in Verbindung mit Fiat Ducato Maxi, Code 86377)	0		260
86322	Ablastung auf 3,5 t (nur in Verbindung mit Fiat Ducato Maxi, Code 86377)	0		260
86391	Außenspiegel, elektrisch verstell- und beheizbar, in Wagenfarbe lackiert	1	CHP	690
86414	Bordwerkzeug und Tirefit	8,5		139
86296	Automatisches Wandlergetriebe ZF AT9	18		3.350
86243	Anhängerkupplung, abnehmbar, inkl. Hecktraversenverlängerung	64		1.650
86315	Kurbelstützen (manuell) hinten	9		324
86299	Klimaanlage Fahrerhaus (automatische Klimaanlage mit Pollenfilter)	18	CHP	1.895
86297	Komfortfederung an der Vorderachse	2	CHP	490
86411	Komfortsitze für Fahrer und Beifahrer (Aguti), neigungs- und höhenverstellbar, in Polyesterstoff bezogen (anstelle von Original-Fiat-Sitzen)	0	CP	1.020
86239	Aguti-Komfortsitze für Fahrer- und Beifahrer mit Sitzheizung und Lordosenstütze	0,5		768
86376	Kraftstofftank 90 l	14		95
86325	LED Abblend- und Fernlicht	5		1.290
86260	Nebelscheinwerfer in LED	1,5		299
86254	Lenkrad und Schaltknäuf in Leder	0		245
86277	Lenkrad mit Bedienelementen für Radio	0,5		195
86300	Leichtmetallfelgen 18", matt schwarz (nur in Verbindung mit Fiat Ducato Maxi, Code 86377)	17		2.690
86295	Start/Stop System (Serie bei Motorisierung 160 PS)	1,5		340
86298	Tempomat	1	CHP	290



86296 Automatisches Wandlergetriebe



86300 Leichtmetallfelgen 18"

Exterieur

Code	Bezeichnung	Gewicht in kg	In Paket	Preis in EUR*
86256	Clou Line Design (lackierter Kühlergrill inkl. Chromapplikationen, Chromapplikationen an Front- und Heckscheinwerfer)	2		880
86338	Chromteile außen beschichtet in Schwarz Matt (Aufpreis zu Clou Line Design, Code 86256)	0		690
86369	Akzentdesign Maxi Carbon Optik (Dekorfolie auf Seitenwand)	1,5		1.590
86371	Akzentdesign Maxi Champagner Matt (Dekorfolie auf Seitenwand)	1		1.490
86367	Akzentdesign Maxi Lava Orange (Dekorfolie auf Seitenwand)	1		1.490
86372	Akzentdesign Maxi Rhodium Silber (Dekorfolie auf Seitenwand)	1		1.490
86365	Individualisierung mit Dekorfolie Carbon Optik (Designaufkleber an Front-, Heckwand, Schürzen und Spiegelkappen)	0,5		799
86366	Individualisierung mit Dekorfolie Champagner Matt (Designaufkleber an Front-, Heckwand, Schürzen und Spiegelkappen)	0,5		799
86363	Individualisierung mit Dekorfolie Lava Orange (Designaufkleber an Front-, Heckwand, Schürzen und Spiegelkappen)	0,5		799
86374	Individualisierung in Karmin Rot (Designaufkleber an Front-, Heckwand, Schürzen und Spiegelkappen)	0,5		799
86407	Außenfarbe in "eifelgrau" an Stelle weiß, Dach weiß (nur möglich in Verbindung mit Clou Line Design, Code 86256)	2		5.990
86360	Fahrerhaustür (nur möglich in Verbindung mit Clou Line Design, Code 86256)	31		1.690
86263	Frischluchtventilator über Küche anstelle Seriendachluke (nicht in Verbindung mit Dachklimaanlage, Code 86324)	1		345



86263 Frischluftventilator



86237 Stauraumkiste



86407 Außenfarbe Eifelgrau

SONDERAUSSTATTUNG

Exterieur

Code	Bezeichnung	Gewicht in kg	In Paket	Preis in EUR*
86242	Isolierdoppelverglasung für Fahrer- und Beifahrerfenster	14	WP	990
86290	Panoramadachluke (Medi-Heki) über Heckbett(en)	8		690
86343	Panoramadachluke (Medi-Heki) über Wohnraum	8	CP	690
86244	Zusätzliche Garagenklappe auf Fahrerseite (gleiche Maße wie Beifahrerseite)	7		940
86237	Stauraumkiste ausziehbar auf Beifahrerseite	10		599
86375	Stauraumkiste ausziehbar auf Fahrerseite (nicht in Verbindung mit Gastank, Code 86259)	11		599
86264	Windschutzscheibe beheizt	1		695
86288	Markise 5,0 m manuell mit LED Beleuchtung	61		1.740
86408	Markise 4,0 m manuell mit LED Beleuchtung	40		1.495

Interieur

Code	Bezeichnung	Gewicht in kg	In Paket	Preis in EUR*
86404	Akkustikverkleidung an den Seitenwänden	3	CP	1.860
86232	Feuerlöscher	3		119
86409	Fliegenschutz-Schiebetür für Aufbautür	4	CP	320
86386	Gastro Norm Behälter für Kompressor Kühlschlublade	0,5	PK	120
86335	Hängeschrankklappen in Walnut Planked (Walnuss dunkel)	0		0
86230	Hängeschrankklappen in Breeze Oak (Eiche Hell)	0		0
86329	Hängeschrankklappen in White Planked (Matt weiß)	0		0
86328	Heckwandverkleidung im Schlafraum in Carbon	0		970
86379	Heckwandverkleidung im Schlafraum Petrol	0		485
86413	Heckwandverkleidung im Schlafraum in Olivegreen	0		485
86261	Hubbett manuell mit Komfortmatratze und Lattenrost	30		890
86399	Intuitives Beleuchtungskonzept (Bewegungs- und Lichtsensoren für Nachtflurbeleuchtung und Variobad, sowie automatischer Beleuchtung für Wohnraum, Heckgarage und Versorgungsfach über Tür- und Klappenkontakte)	0	CP	1.230
86393	Kaffeeautomat (Kapsel-Maschine 230V)	2		149
86405	Komfortmatratze inkl. Lattoflex Schlafsystem für Heckbett(en)	0	CP	690
86385	Kompressor Kühlschlublade 138 l inkl. separatem Gefrierfach (12 l)	13	PK	1.470
86402	Küchenarbeitsflächenerweiterung dank Auszug	2,5	PK	230
86336	Küchenfronten in Walnut Planked (Walnuss dunkel), beim 7.3 F inkl. Heckbettschubladen	0		0
86229	Küchenfronten in Breeze Oak (Eiche hell), beim 7.3 F inkl. Heckbettschubladen	0		0

Interieur

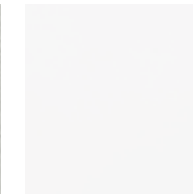
Code	Bezeichnung	Gewicht in kg	In Paket	Preis in EUR*
86330	Küchenfronten in White Planked (Matt weiß), beim 7.3 F inkl. Heckbettschubladen	1		0
86401	Mineralwerkstoffoberfläche in der Küche	4	PK	1.070
86394	Elektrischer Küchenlift mit indirekter Beleuchtung und 230 V Steckdose	5	PK	1.280
86323	Sofa Fahrerseite zur L-Sitzbank umbaubar (4 Gurtsitze gesamt) inkl. klappbarer Tischplatte und schiebbarem Tisch dank Bodenschienensystem	45		1.340
86292	Zusätzlicher gurtintegrierter Sitz in Sofa auf Beifahrerseite (Zulassung für 3 Personen, beziehungsweise 5 Personen mit Code 86323, Sofa umbaubar)	37		896
86257	Zusatzmatratze zwischen den Einzelbetten	7		195
86412	Teppichboden im Fahrerhaus	4		148



86335 Walnut Planked



86230 Breeze Oak



86329 White Planked



86261 Hubbett

Heizung, Klima

Code	Bezeichnung	Gewicht in kg	In Paket	Preis in EUR*
86240	Luftheizung mit Heizpatrone Combi 6 E, 1.800 W	0		673
86247	Warmwasserheizung mit thermostatischer Regelung, Heizpatrone und Touchscreen-Bedienpanel, mit separatem Heizkreislauf im Schlafraum	29	WP	2.770
86269	Motorwärmetauscher (nutzt das Kühlwasser des Motors zur Wohnraumbeheizung, nur in Verbindung mit Code 86247, Warmwasserheizung)	6	WP	990
86270	Erweiterungssatz für Warmwasserheizung (Fahrerhauslüftung mit Warmwasserheizung verbunden, bedienbar über extra Touchscreen-Panel, nur in Verbindung mit Motorwärmetauscher, Code 86269 und Warmwasserheizung, Code 86247)	8,5		1.443
86268	Fußbodenheizung (nur in Verbindung mit Code 86247, Warmwasserheizung)	5		590
86324	Dachklimaanlage anstelle Seriendachluke (2400 W Kühlleistung, 1.700 W Heizleistung, nicht in Verbindung mit Frischluftventilator, Code 86263)	36		2.199
86274	Inet Box zur Steuerung der Heizung- und/oder Dachklimaanlage (SIM-Karte erforderlich, nicht im Preis beinhaltet)	1		585

SONDERAUSSTATTUNG

Gas, Wasser, Sanitär

Code	Bezeichnung	Gewicht in kg	In Paket	Preis in EUR*
86327	Außendusche in Garage	1		295
86262	Entfall Gasflaschenkasten dafür Regalsystem in Garage (nur in Verbindung mit Gastank, Code 86259)	-1		0
86395	Elektrische Entleerung für Abwassertank	0		159
86390	Service-Kamera am Ablaufrohr Abwassertank mit Anzeige über Doppel-DIN Monitor im Armaturenbrett (nur in Verbindung mit Navigationsgerät, Code 86275 oder 86392)	1		395
86246	Festtanktoilette (Keramik) mit 120 l Tank und elektrischer Schieberfunktion	37		1.195
86245	Gasanschluss in Seitenwand	1		195
86266	Gasfilter (2 Stck.) für Campinggasflaschen (nur in Verbindung mit Gasströmungswächter, Code 86265)	1		203
86259	Gastank 50 l/20 kg mit Füllstandsanzeige	37		1.799
86271	Keramikschüssel für Kassettentoilette (Serie bei Festtanktoilette, Code 86246)	10		195
86267	Narkosegasalarm	3		461
86241	SOG Toilettenentlüftung	0		295
86265	Truma DuoControl CS Gasströmungswächter	2		285
86389	Entsorgungsschlauch (Abwasserschlauchset) in Aufnahmerohr	0		180



86262 Regalsystem in Garage



86246 Festtanktoilette



86259 Gastank 50 l/20 kg



86286 Lithium Batterie



86284 Smart-LED TV 32"



86281 Sonos Soundbar

Bordtechnik

Code	Bezeichnung	Gewicht in kg	In Paket	Preis in EUR*
86236	Alarmanlage (Türkontakte an Aufbau- und Garagenklappen, Innenraumüberwachung, abschaltbar)	1		1.184
86248	Kombiladegerät 70 A mit Wechselrichter von 12 V auf 230 V, 1.600 W (nur in Verbindung mit zweiter Aufbaubatterie, Code 86285)	12		2.790
86285	Lithium Batterie 1 x 100 AH zusätzlich (Gesamt 2)	17		1.690
86286	Lithium Batterie 2 x 100 AH zusätzlich (Gesamt 3)	33		3.380
86273	Rückfahrwarner	0		380
86287	Solaranlage 2 x 125 W (Gesamt 250 W)	20		2.190
86249	Steckdose 230 V in Garage	0,5		230
86235	Zentralverriegelung für Aufbautür und Garagenklappe	1		788

Multimedia

Code	Bezeichnung	Gewicht in kg	In Paket	Preis in EUR*
86282	LTE und WiFi-Router für eigenes Netzwerk mit hoher Reichweite (SIM-Karte erforderlich, nicht im Preis beinhaltet)	1		1.290
86275	Navigationsgerät mit 9" Touchscreen, inkl. Radio mit DAB+, Bluetooth (nur in Verbindung mit Radiovorbereitung, Code 86280)	3		2.180
86392	Navigationsgerät mit 7" Touchscreen, inkl. Tuner mit DAB+, DVD-Schacht, Bluetooth (nur in Verbindung mit Radiovorbereitung Code 86280)	3	MMP +MP1	1.490
86280	Radiovorbereitung „Basic“, bestehend aus vier Lautsprechern inkl. Antenne FM/DAB+	6	MMP +MP1	689
86276	Rückfahrkamera hinter Lilien-Emblem, ohne Bildschirm	1	MMP +MP1	590
86250	Sat.-Anlage Oyster Cytrac (ohne Receiver)	23,5	MMP	3.490
86251	Sat.-Anlage Oyster Cytrac, Twin-Anlage, (ohne Receiver)	24		3.990
86284	Smart-LED TV 32", inkl. Triple Tuner, Bluetooth 4.2, in Wohnraum	11	MMP +MP1	1.790
86279	Smart-LED TV 22" im Schlafraum (nur in Verbindung mit Twin Anlage, Code 86251)	5		890
86281	Sonos Soundbar inkl. 250 W Wechselrichter (nur in Verbindung mit LTE Router, Code 86282)	4,5		740

SONDERAUSSTATTUNG

Stilwelten und Polster

Code	Bezeichnung	Gewicht in kg	In Paket	Preis in EUR*
Sitzpolster inkl. Fahrer- und Beifahrersitz				
86252	Shadow (Stoff, anthrazit)	0		0
86345	Grey (Stoff, grau)	0		0
86344	Green (Stoff, grün)	0		0
86346	Temptation (Leder, beige)	2		2.390
86347	Attraction (Leder, anthrazit)	2		2.390
86348	Sensation (Leder, braun)	2		2.390
Rückenpolster, Ausführung „Kiss“				
86253	Grand Cru Nr. 1	0		0
86349	Grand Cru Nr. 3	0		0
86350	Grand Cru Nr. 4	0		0
86351	Grand Cru Nr. 6	0		0
86352	Grand Cru Nr. 7	0		0
86353	Grand Cru Nr. 10	0		0
86354	Grand Cru Nr. 14	0		0
86355	Grand Cru Nr. 15	0		0
86356	Grand Cru Nr. 16	0		0
86357	Leder, beige	2		990
86358	Leder, anthrazit	2		990
86359	Leder, braun	2		990

Sitzpolster inkl. Fahrer- und Beifahrersitz



Shadow
(Stoff, anthrazit)



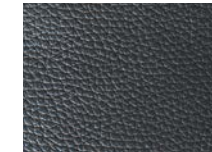
Grey
(Stoff, grau)



Green
(Stoff, grün)



Temptation
(Leder, beige)



Attraction
(Leder, anthrazit)



Sensation
(Leder, braun)

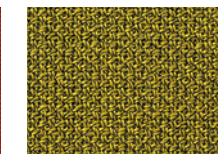
Rückenpolster



Grand Cru Nr. 1



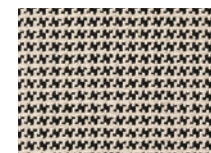
Grand Cru Nr. 3



Grand Cru Nr. 4



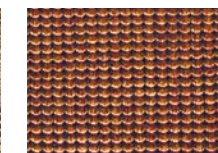
Grand Cru Nr. 6



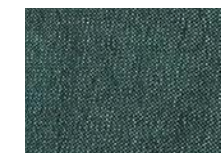
Grand Cru Nr. 7



Grand Cru Nr. 10



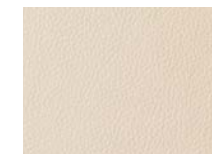
Grand Cru Nr. 14



Grand Cru Nr. 15



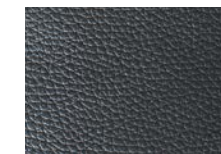
Grand Cru Nr. 16



**Leder,
beige**



**Leder,
braun**



**Leder,
anthrazit**

WICHTIGE INFORMATIONEN



¹⁾ Die „Masse im fahrbereiten Zustand“ nach EG-Richtlinie übernommen in VO (EU) Nr. 1230/2012 beinhaltet: die Leermasse mit Serienausstattung, Fahrer (75 kg), Füllmengen für Kraftstoff (90%), Wassertank in Fahrstellung (20 l) und eine zu 100% gefüllte Gasflasche und das Anschlusskabel. Abweichungen im Rahmen der Werkstoleranz sind möglich und zulässig.

²⁾ Die „Zuladung“ ist die Differenz zwischen „technisch zulässiger Gesamtmasse“ und der „tatsächlichen Fahrzeugmasse“. Das Gewicht der Sonderausstattung muss zur „Masse im fahrbereiten Zustand“ addiert werden.

³⁾ Das zulässige Zugsgesamtgewicht darf bei Chassis AMC 35 L 5.500 kg, bei Chassis Maxi 6.000 kg nicht überschreiten.

⁴⁾ Es dürfen nur so viele Personen mitfahren, wie Sitze mit Sicherheitsgurt-einrichtung vorhanden sind, und nur so viele, dass die „technisch zulässige Gesamtmasse“ nicht überschritten wird.

⁵⁾ Die Angabe zur „technisch zulässigen gebremsten Anhängelast“ stellt einen Maximalwert da, der von der tatsächlichen Fahrzeugmasse inkl. Personen und Beladung abhängt. Die technisch zulässige gebremste Anhängelast darf nicht überschritten werden.

⁶⁾ Alle Angaben zum Zugsgesamtgewicht gelten für eine maximale Steigung von 12% beim Anfahren am Berg.

Aufgrund unterschiedlicher Materialien, Herstellungsverfahren und Lichtverhältnissen, können an Auf- und Anbauteilen Farbabweichungen auftreten. Farbabweichungen berechtigen nicht zu Reklamationen oder Gewährleistungsansprüchen.

Alle Maße und Gewichtsangaben zu diesen Aufbautypen sind gerundete Werte und können nach den vorgegebenen Homologationsrichtlinien im Min.-Max.-Toleranzbereich variieren.

Haftungsausschluss

Irrtümer und Änderungen bleiben vorbehalten. Nach Redaktionsschluss dieser Preisliste (08/2020) können sich an den Modellen und Produkten, Grundrissen, technischen Daten, Ausstattungen etc. Änderungen ergeben haben. Die Abbildungen enthalten auch Sonderausstattungen und / oder Zubehör, das nicht zur Serienausstattung bzw. Dekoration, die nicht zum Lieferprogramm von Niesmann+Bischoff gehört. Darstellungen können durch grafische Umsetzung, Bildbearbeitung oder produktionstechnische Gegebenheiten verfälscht wiedergegeben sein. Alle Angaben über Lieferumfang, Aussehen, Leistung, Maße und Gewicht sowie Kraftstoffverbrauch der Fahrzeuge entsprechen den zum Redaktionsschluss vorhandenen Kenntnissen und gelten bei Kauf und Zulassung in der Bundesrepublik Deutschland. Abweichungen der Werte mit einer Schwankungsbreite von $\pm 10\%$ sind möglich. Die Matratzenmaße können von den angegebenen Bettenmaßen geringfügig abweichen. Angaben z. B. über das Fassungsvermögen der Kühlschränke basieren auf Herstellerangaben. Preise für Sonderausstattungen gelten nur bei produktionseitigem Einbau. Bei nachträglichen Einbauten entstehen dem Aufwand entsprechend zusätzliche Montage- und Servicekosten. Änderungen bei Preis, Konstruktion und Ausstattung behalten wir uns vor. Mit Erscheinen dieser Broschüre verlieren alle vorherigen Informationen und Preislisten ihre Gültigkeit.

Herausgeber

Niesmann+Bischoff GmbH
Clou-Straße 1, 56751 Polch
T +49 2654 933-0
F +49 2654 933-100
M info@niesmann-bischoff.com
W niesmann-bischoff.com

Konzeption und Gestaltung

BUTTER. GmbH, Düsseldorf

Fotografie

mooi Studio, Mendig
BUTTER. GmbH, Düsseldorf

Technische Darstellung und Renderings

Studio SYN, Rüsselsheim

Stand: 27.08.2020

Gestalterische Vielfalt

Persönlichkeit kommt von innen. Das gilt auch für Ihren iSmove. Wie hätten Sie ihn denn gerne? Lieber klassisch schick oder etwas frecher? Egal wie Sie sich entscheiden: Hier fühlen Sie sich rundum wohl, denn Textilien und Material sind durchweg von hoher Qualität.

Konfigurieren Sie sich jetzt Ihren iSmove nach Wunsch unter:

www.niesmann-bischoff.com/konfigurator/ismove