



Clou inside

NIESMANN  
+BISCHOFF

# Flair

Der automotiv  
Komfortliner



DE

Katalog



 SCAN  
THIS  
IMAGE



## Clou inside

Vor über 30 Jahren haben wir von Niesmann+Bischoff das erste eigene Wohnmobil auf den Markt gebracht. Und wir haben es, als hätten wir es damals schon geahnt, Clou genannt. Es war ein Wohnmobil, das es so auf dem Markt noch nicht gab. Es war voll mit Ideen, die, damals noch einzigartig, sehr schnell Nachahmer gefunden haben. Der Clou war voll mit besonderen Lösungen, die für Aufsehen und für sehr viele Fans in der Branche gesorgt haben. Daran hat sich bis heute nichts geändert. Wir sind Tag für Tag, Modell für Modell auf der Suche nach neuen Lösungen, die das Reisen in einem Liner noch unvergleichlicher machen. Diese Ideen weisen uns aus, sie weisen uns den Weg und sie machen den großen Unterschied. Sie sind schlicht der Clou – Ideen, auf die so noch keiner gekommen ist. Unsere Clous werden Sie auf jeder Reise mit einem Niesmann+Bischoff begeistern, egal, ob Sie mit dem Flair, dem Arto oder dem Smove unterwegs sind. Denn für alle gilt unser Versprechen: Clou inside.

**HUBERT BRANDL**  
Geschäftsführer

KOMFORTABEL ANDERS

# Der Flair. Automotives Design für neue Ziele.

Der Flair erfüllt Träume. Er bringt Sie nicht nur an die schönsten Ziele der Welt. Mit ihm unterwegs zu sein, fühlt sich an, als hätte man sein Traumhotel immer dabei. Und weil wir unseren Luxusliner ständig verbessern, können wir versprechen: komfortabler und sicherer war er noch nie.



Hier bewegt sich was. Einfach App laden.  
Symbol scannen. Überraschen lassen.  
Das nötige Werkzeug finden Sie auf:  
[www.niesmann-bischoff.com/app](http://www.niesmann-bischoff.com/app)











NIESMANN + BISCHOFF



CAOLINE

MY: NB 20

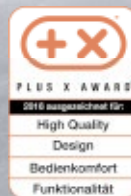




# Ausgezeichnetes Design

Der Flair ist ein echter Hingucker. Unser Ziel war es, dass er so aussieht, wie er sich fährt. Und das haben wir geschafft. Schon ein Blick in das markante Familiengesicht verrät: Automotives Design und Eleganz gehören zu seiner DNA. Lässt man das Auge wandern, sieht man Kurven wie gemacht für Kurven. Konvexe und konkave Formen fließen dynamisch ineinander. Angefangen bei der akzentuierten Front über die seitlichen Designlines bis hin zum dreidimensionalen Heck.

Seine automotive Formensprache gefällt übrigens nicht nur uns. Zahlreiche Designexperten sehen das genauso. Die Fachjury des Plus X Award hat die aktuelle Flair-Generation gleich in vier Kategorien ausgezeichnet. Außerdem gab es noch Preise beim German Design Award, dem Red Dot Award und beim renommierten Automotive Brand Contest. Was uns immer wieder besonders stolz macht: Für die Leser des Fachmagazins „promobil“ ist unser Flair das „Reisemobil des Jahres 2018“. Zum vierten Mal in Folge!





KOMFORTABEL ANDERS

# stilprägend funktional elegant





### 3 Fragen zum Design

**MARTIN SCHÖNHORST,**  
Chefentwickler,  
Niesmann+Bischoff

**Aus Sicht des Designers: Was macht den Flair zum Flair?**

Sein edles Design verspricht, was wir innen halten: mobiles Wohnen auf höchstem Niveau.

**Wie haben Sie das geschafft?**

Durch viele kleine Details, die sich fließend ineinanderfügen.

**Auf welches Detail sind Sie besonders stolz?**

Auf die perfekt in die Seitenschürze integrierten Außenstauräume.

EXTERIEUR

# Charakterkopf

Wiesen sind grün und Wohnmobile weiß. Stimmt's? Nicht bei uns. Wenn Sie ihren persönlichen Stil verwirklichen wollen: nur zu. Mit unseren Akzentfarben können Sie Ihrem Flair einen individuellen Kick geben. Zur Auswahl stehen Champagner matt, Lava Orange, Green Elox, Miami Blue oder Carbon.

Oder wollen Sie noch farbenfroher durchstarten? Kein Problem. Neben dem klassischen Wohnmobilweiß bieten wir auch verschiedene Sonderlackierungen.\* Ein Beispiel: unser Frozen Cashmere Silver Metallic.

\*Preis auf Anfrage



[www.niesmann-bischoff.com/konfigurator/flair](http://www.niesmann-bischoff.com/konfigurator/flair)



**Champagner matt**



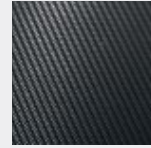
**Lava Orange**



**Green Elox**



**Miami Blue**



**Carbon**









MANUFAKTUR

# Der coolste Job der Welt

Wir sind Architekten, Ingenieure, eine Vielzahl von Handwerkern und Installateuren – aber egal was wir tun, immer verbindet uns der Anspruch, es bis ins Detail gut zu machen. Handarbeit ist ein wichtiger Bestandteil unseres Arbeitsalltags. Und wir sind überzeugt, dass Sie das jedesmal spüren, wenn Sie mit einem Flair unterwegs sind.

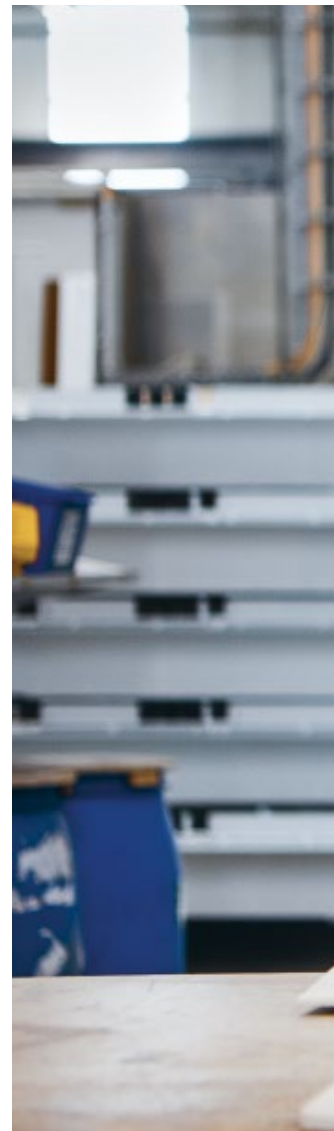


Hier liegt Sorgfalt in der Luft: In der Polcher Fertigungshalle reifen unsere Mobile mit jedem Handgriff.

Eine entscheidende Rolle spielt dabei die Auswahl des Materials. Es gibt bei uns den Leitspruch: Je höher die Qualität der einzelnen Materialien, desto höher die Qualität der Verarbeitung und des Endprodukts. Ein gutes Beispiel ist unsere Holzfolie. Sie ist hochstrapazierfähig, dreidimensional und kratzfest. Nichts kann sie so leicht beschädigen. Und auch unsere Polsterstoffe sind so hervorragend verarbeitet, dass sie tausende Testrunden bestehen.

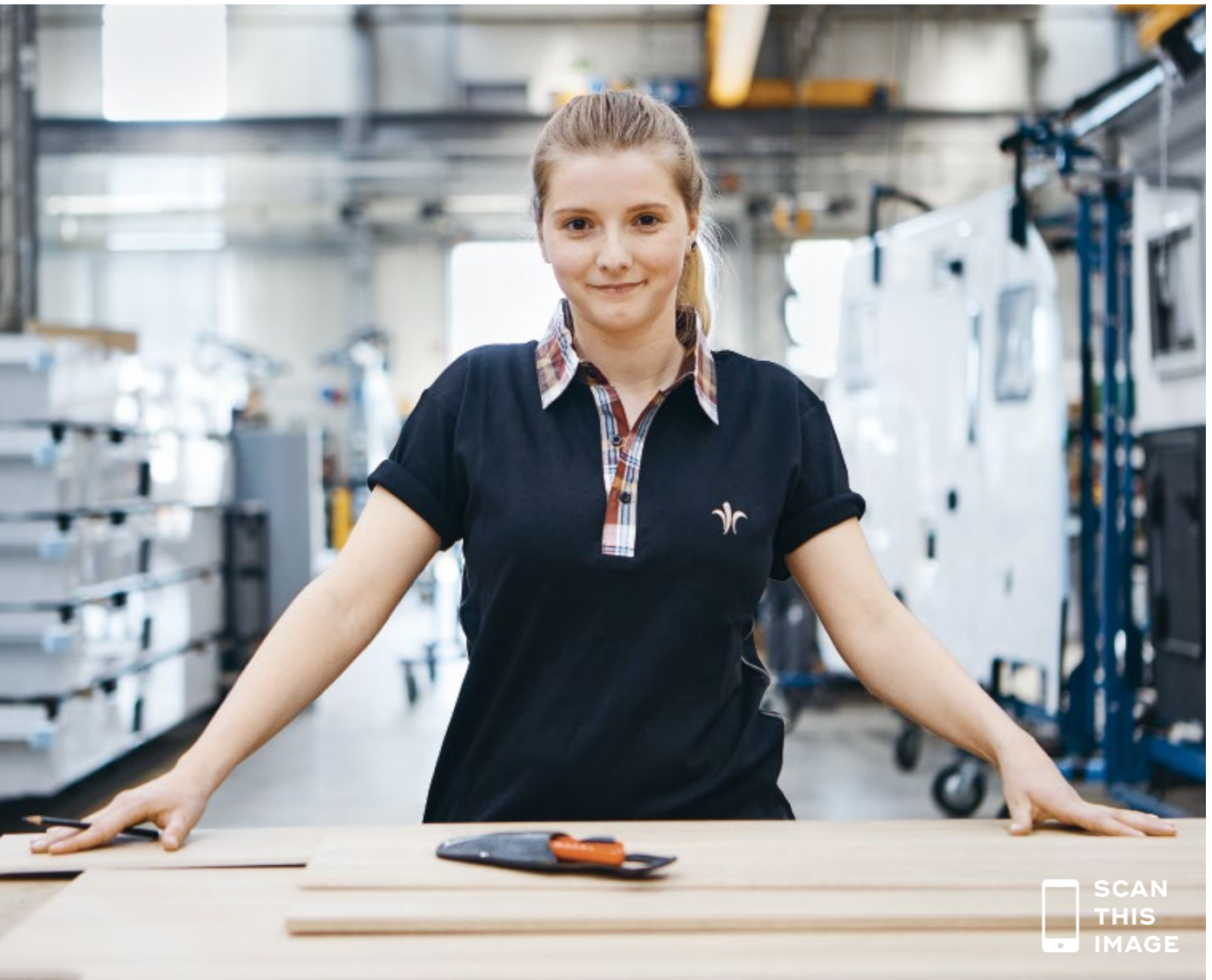
Wir investieren Zeit in die Fertigung Ihres Mobils. Für andere mag das ein Luxus sein. Für uns ist es eine kluge Investition. Denn die meisten Fehler entstehen dann, wenn Menschen in Hektik Hochleistung bringen müssen. Und Hochleistung ist etwas, das wir bei Niesmann+Bischoff von unserem gesamten Team erwarten. Aber es gibt eben Gewerke, die einfach mehr Zeit brauchen, um wirklich Gutes hervorzubringen. Zeit zu reifen. Wie unsere Seitenwände. Wir lagern sie, nachdem sie gepresst wurden, über Nacht ein und verbauen sie eben nicht, wie sonst üblich, bereits am Tag ihrer Entstehung. Warum? Weil diese Lagerung das Geheimnis unserer glatten Wände ist. Von denen Sie langfristig profitieren, weil sich nichts störend verzieht oder wölbt.

„Made in Polch“ ist für uns ein Gütesiegel. Und wer einmal bei uns in der großen Fertigungshalle stand, in der die unterschiedlichen Gewerke im wahrsten Sinne des Wortes Hand in Hand arbeiten, der weiß, dass wir keine Kompromisse machen. Aber dafür Tag für Tag mit Leidenschaft und Hingabe an Wohnmobilen arbeiten, die Sie nicht nur sicher an Ihre Traumziele bringen, sondern Ihre Reise auch so schön wie nur möglich machen.



MANUELA TELLER, HOLZMECHANIKERIN

**„Unsere Handarbeit sorgt für  
Qualität bis ins letzte Detail und  
macht jedes Mobil einzigartig.“**



SCAN  
THIS  
IMAGE

Classic Line

# Ein Raum



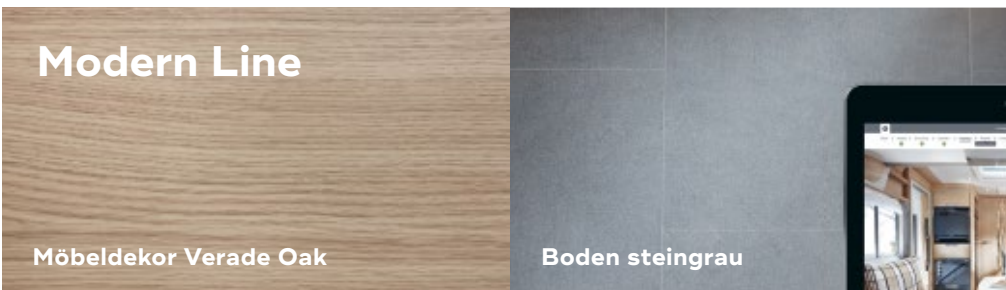
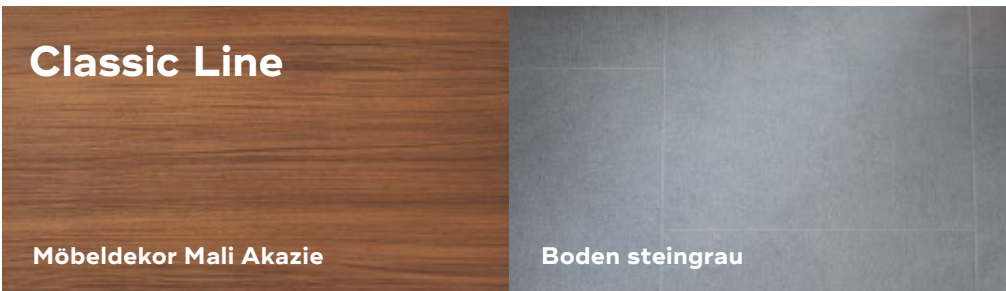
SCAN  
THIS  
IMAGE

GESTALTERISCHE VIELFALT

# Alles kann, nichts muss

Wie sieht es aus, das perfekte Zuhause für Unterwegs? Ihr Flair. Ihre Entscheidung. Bei der Gestaltung des Innenraums können Sie sich richtig austoben. Hier bieten wir eine einzigartige Vielfalt.

Als erstes stellt sich die Frage: Lieber klassisch oder doch modern? Dazu wählen sie aus Hunderten möglicher Kombinationen von Sitzpolstern, Rückenpolstern, Klappen und Schrankdekoren. Entscheiden Sie sich. Und entscheiden Sie sich neu, wann immer es Ihnen gefällt. Rückenpolster und Klappen sind nachträglich änderbar.



**Mehr zum Interieur**  
[www.niesmann-bischoff.com/konfigurator](http://www.niesmann-bischoff.com/konfigurator)

Modern Line



6

Sitzpolster



2

Schrankdekore



# 4

Klappenfronten



# 12

Rückenpolster

Sitzgruppe in „Zino“ Büffelleder

# Eine Welt, wie sie mir gefällt

Egal, wie Sie sich entscheiden: Hier fühlen Sie sich rundum wohl, denn Textilien und Material sind durchweg von hoher Qualität. Sie sitzen auf feinsten Polsterstoffen. Und eine kratzfeste, glänzende 3D-Folie verleiht Möbeln und Schränken eine hochwertige Holzoptik.

## Sitzpolster



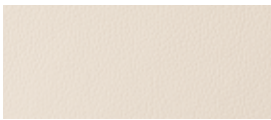
**Grey** Stoff, Grau



**Green** Stoff, Grün



**Shadow** Stoff, Anthrazit



**Temptation** Leder, Beige



**Sensation** Leder, Braun

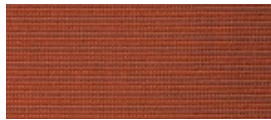


**Attraction** Leder, Anthrazit

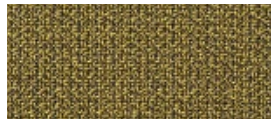
## Rückenpolster



**Grand Cru** Nr. 1



**Grand Cru** Nr. 3



**Grand Cru** Nr. 4



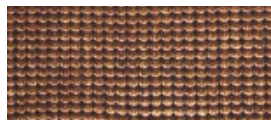
**Grand Cru** Nr. 6



**Grand Cru** Nr. 7



**Grand Cru** Nr. 10



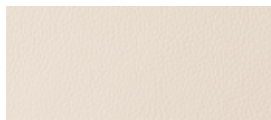
**Grand Cru** Nr. 14



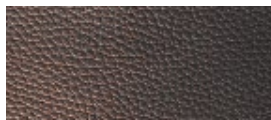
**Grand Cru** Nr. 15



**Grand Cru** Nr. 16



**Temptation** Leder, Beige



**Sensation** Leder, Braun

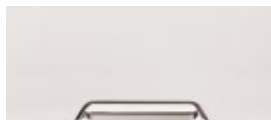


**Attraction** Leder, Anthrazit

## Klappenfronten



**Weiß** glänzend



**Weiß** matt

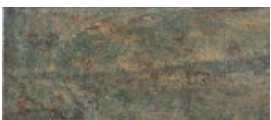


**Classic Line** Mali Akazie



**Modern Line** Verade Oak

## Schrankdekore



**Jeera Green**



**Black Star**





viele Gesichter

INTERIEUR

# Viel Raum für Freiheit

Reisen mit dem Flair bedeutet Freiheit. Und die beginnt schon im Innenraum. Unsere kleinen und großen Ideen sorgen dafür, dass Sie alles haben, was Sie zum Wohnen brauchen – viel Platz inklusive.

Auf bis zu 22 Quadratmetern haben wir Ihnen ein ganzes Haus gebaut. Mit einem gemütlichen Wohnzimmer, einem geräumigen Bad, einer Küche, in der es an nichts fehlt, und einem traumhaften Schlafzimmer. Für diese kompakte Wohnwelt braucht es viele Clous. Entdecken Sie alle?





SCAN  
THIS  
IMAGE

Sitzgruppe in „Zino“ Büffelleder





Sitzgruppe in „Zino“ Büffelleader

















MIT FLAIR DURCH DIE USA

# Ein Dreamteam auf Traumtour

Renate Treis und Dieter Haase sind auf einem traumhaften Roadtrip: 225 Tage lang durchstreift das Ehepaar die USA und Kanada. Und da sie in einem Flair unterwegs sind, genießen sie Freiheit und Luxus – egal wo, egal wann.





RENATE TREIS

## „Mindestens dreimal am Tag werden wir auf unser Fahrzeug angesprochen“.

Einmal San Francisco sehen! Das wollte Renate Treis schon seit ihrer Jugend. Fast 50 Jahre später überblickt sie die 43 Hügel der einstigen Flower-Power-Metropole und schwärmt: „Es gibt sicher kaum einen anderen Ort auf der Welt, der Menschen derartig in seinen Bann zieht.“ Und das Beste daran ist: Für sie und Ehemann Dieter Haase ist es nur eines von vielen Highlights auf einer achtmonatigen Tour mit dem Flair 920 LE. Ihr Weg führt sie in Nationalparks mit atemberaubender Flora und Fauna.

Sie bestaunen die Kulisse des Grand Canyon, fahren nach New Mexico und ins sonnige Florida. Wenn sie halten wollen, halten sie. Wenn nicht, gleiten sie von Horizont zu Horizont.

„Unkonventionelle Freiheit, immer zu Hause sein, nette Menschen und spontane Entscheidungen treffen“. Für Dieter Haase ist es genau dieses Lebensgefühl, das ihn an der Tour begeistert. Erst recht, weil ihr rollendes Zuhause weder Komfort noch Luxus vermissen lässt. Das war



beim Kauf entscheidend. Denn nach 40 Jahren Wohnmobil-Erfahrung weiß das Ehepaar Qualität zu schätzen. Mit der Crew bei Niesmann+Bischoff stimmten sie ihr Modell perfekt ab. Und als befreundete Flair-Besitzer diese Traumroute vorschlugen, war der Plan für den Roadtrip perfekt. Einige Etappen machen sie nun zu viert, andere allein. Eines aber bleibt immer gleich: Für viele Amerikaner sind sie „die Germans mit dem ungewöhnlichen Wohnmobil“.

Als nächstes Ziel steht Vancouver-Insel an. Über Alaska und Chicago geht es im Anschluss zum „Indian Summer“ in die Neuenglandstaaten – und somit zum Finale der Tour. Fertig sind Renate Treis und Dieter Haase mit ihrem Flair aber noch lange nicht. Als Nächstes rufen Australien und Neuseeland. Gute Fahrt!

#### **Weitere Storys**

[www.niesmann-bischoff.com/story](http://www.niesmann-bischoff.com/story)

TECHNIK

# Immer einen Clou voraus

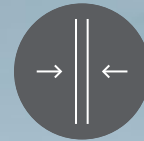
Wer in einem Flair Urlaub macht, kann sich voll und ganz aufs Genießen konzentrieren. Denn für alles andere ist gesorgt. Für ein Maximum an Sicherheit genauso wie für ein sportliches Design. Doch auf eines sind wir besonders stolz: unsere zahlreichen Clous inside. Sie machen den Flair zu einem Niesmann+Bischoff. Wie? Schauen Sie selbst.

## **Mehr zur Technik**

[www.niesmann-bischoff.com/de/flair/#technik](http://www.niesmann-bischoff.com/de/flair/#technik)







## Isolation

Aluminium und Styrofoam sind im Sandwichprinzip verbaut.



## Sicherheit

Zahlreiche Sicherheitsfeatures sorgen für den sichersten Flair aller Zeiten.



## Klima und Lüftung

Warme Füße im Winter. Frische Luft im Sommer. Überall im Flair.



## Servicekonzept

Alle Serviceelemente sind perfekt erreichbar. Stauraum gibt es mehr als genug.



## Materialauswahl

Im Flair sind alle verbauten Materialien von höchster Qualität.



## Zuladung

Maximale Autarkie dank großer Heckgarage und enormem Stauraum.

TECHNIK

# Zuverlässigkeit kommt von innen

Ein Clou kommt selten allein. Zumindest bei Niesmann+Bischoff. Für Sie haben wir die Röntgenbrille aufgesetzt.

Mit Fahrer- und Beifahrer-Airbag in Serie, ESP, Gurtstraffer und einem neuen Chassis bieten wir Ihnen den **sichersten Flair aller Zeiten (1)**. So haben wir nach jahrelangen Entwicklungen und zahlreichen Crash-Tests den Sicherheitsstandard Ihres Premium-Liners revolutioniert.

Die hochwertigen und **vollisolierten Busklappen (2)**, integriert in der Seitenschürze, bieten ein hohes Maß an formaler Integration und optimalen Zugang zu reichlich Stauraum und allen Installationen im Doppelboden. Mit der optionalen Zentralverriegelung lassen sich alle Klappen inklusive der Garagenklappen und die Aufbautür mit einem Knopfdruck verriegeln.





**Mit Sicherheit unterwegs**

dank Airbags, Gurtstraffer und ESP serienmäßig

**Alles an Bord,**

perfekt verstaut und kinderleicht zugänglich

DAS SICHERHEITSKONZEPT DES FLAIR

# Safety first



 SCAN  
THIS  
IMAGE



Das Fahrzeug wurde in der Substanz verändert, um den bestmöglichen Schutz aller Insassen zu gewährleisten. Was Sie davon haben? Geprüfte, zertifizierte Sicherheit – nachgewiesen durch umfassende, unabhängige Crashtests, die der Flair mit Bravour gemeistert hat. Wir wollen, dass Sie sich auf jeder Fahrt sicher fühlen.

Dafür sorgt unter anderem ein absolutes Novum in der Liner-Klasse: je ein **Airbag für Fahrer und Beifahrer (1)**. Abgesichert haben wir das System durch erfolgreich absolvierte Crashes mit frontalem und schrägem Aufprall. Hinter den Airbags, also zwischen Motorraum und Fahrerkabine, ist die nächste Neuheit versteckt: eine stabile **Schottwand (2)**. Die Konstruktion aus glasfaser-verstärktem Kunststoff hält den höchsten Sicherheitsanforderungen stand und steigert das gute Gefühl im Fahrer- und Beifahrersitz.

An denen haben wir übrigens auch einiges getan, um das Verletzungsrisiko zu senken. Konkret heißt das, die **Sitzkonsolen (3)** sind leichter gebaut, halten dennoch mehr aus. Denn wir haben sie verstärkt. So konnten wir die Deformation beim Crash um 95 Prozent senken. Zwei eingearbeitete Fanghaken je Sitzkonsole bieten zusätzlichen Rückhalt, wenn es zu einem Aufprall kommt und gleichzeitig spannen die **Gurtstraffer (4)** in Sekundenbruchteilen das Gurtband, um Fahrer oder Beifahrer möglichst früh abzufangen. Komplettiert wird das Sicherheitspaket in der Fahrerkabine durch unser **Pedal Release**

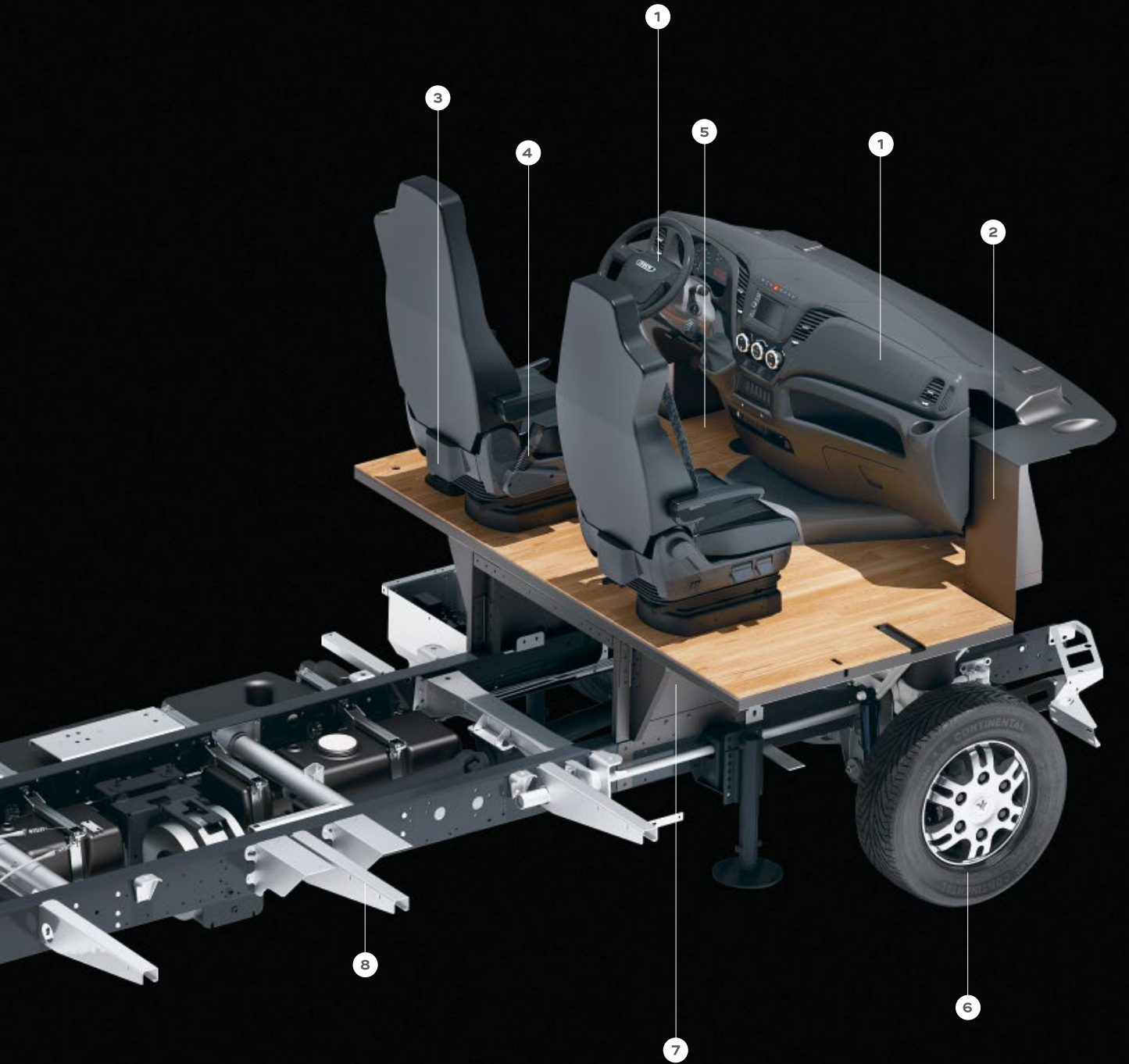
**System (5)**, das bei einem Aufprall das Pedal ganz einfach nach vorne wegklappen lässt. Das bedeutet, das Verletzungsrisiko für die Beine sinkt.

War es das? Nein! Erstmals bremst im Flair das **Elektronische Stabilitätsprogramm (ESP) (6)** einzelne Räder gezielt ab und hält so den Wagen auf Kurs. Wir haben das ESP umfangreich am Flair getestet und nun serienmäßig an Bord. Natürlich auch in Kombination mit der optionalen Luftfederung.

Um unseren Liner mit einem durchgehend isolierten Laufboden auszustatten, wird das Fahrerhaus über ein **Podest (7)** komplett angehoben. Die Konstruktion besteht aus Alu-Sandwichplatten sowie gekanteten Stahlblechen und ist speziell auf die Belastungen eines Crashes ausgelegt. Der Doppelboden ist außerdem mit den **Seitenwänden (8)** verschraubt, verklebt und formschlüssig ineinandergesteckt. Ergebnis: Eine sehr stabile Lösung, die sich auch unter den enormen Kräften eines Unfalls kaum verformt.

Zu guter Letzt haben wir die **Garagenabsenkung (9)** verbessert. Sie ist stabil und gleichzeitig leichter geworden. Jetzt sind 100 Kilogramm zusätzliche Traglast möglich. Sie haben bestimmt eine Idee, wie Sie das nutzen können.





AUF DEM PRÜFSTAND

# Testsicher







# 3

## Fragen zum Testverfahren

**BASTIAN SCHWARZ,**  
Werksleiter, Niesmann+Bischoff

### **Was prüfen Sie vor der Serienproduktion?**

Prototypen rütteln wir zum Beispiel auf einer Spezialstrecke ordentlich durch. Das entspricht etwa 100.000 gefahrenen Kilometern. So spüren wir kleinste Mängel auf.

### **Welche anderen Tests müssen die Fahrzeuge bestehen, bevor sie vom Hof rollen?**

Unsere hauseigene Teststrecke. Schlaglöcher, Betonwellen, Pflasterbelag – wer das übersteht, kann überall fahren.

### **Und als letzte Prüfung bekommt jedes Mobil eine Dusche mit Regenwasser. Warum?**

Weil Regenwasser durch seine niedrige Oberflächenspannung wirklich jede undichte Stelle finden würde.



SCAN  
THIS  
IMAGE



MIKE ROCKENFELLER  
VS. TIMO GLOCK

# IM RENNMODUS

Den Rennboliden über die Strecke peitschen. Entspannen im Wohnmobil. So kennen es Mike Rockenfeller und Timo Glock. Denn die DTM-Profis haben an Renn-Wochenenden immer ihren Liner dabei. Sie waren also prädestiniert für die Smove-Challenge auf dem Bilster Berg. Dort wollten wir es genau wissen: Wie agil lässt sich der wendigste Niesmann+Bischoff um schnelle Kurven zirkeln? Gefragt, getan.

„Ein Duell mit Timo? Jederzeit gerne“, freute sich Mike Rockenfeller. Auch Timo Glock packte der Rennfahrer-Ehrgeiz: „Ich habe schon einige Vehikel über Rennstrecken gejagt. Ein Wohnmobil bisher noch nie.“ Mit 19 Kurven und einem Gefälle von bis zu 26 Prozent ist der Bilster Berg der perfekte Testparcours für den Smove. Und an dessen Startlinie steht der Liner jetzt in doppelter Ausführung und mit laufenden Motoren. Ready, steady, go!



MIKE ROCKENFELLER

**„Dieses Modell ist perfekt auf mich zugeschnitten. Wann immer es geht, fahre ich mit dem Flair zu den Rennen.“**

Ohne große Eingewöhnung lassen beide die Reifen quietschen. Vollgas. Hartes Abbremsen. Scharfes Einlenken. Rennsport eben. Die Profis verlangen dem teilintegrierten Liner alles ab. Und haben jede Menge Spaß dabei, wie Mike Rockenfeller hinterher bestätigt: „Wahnsinn, wie agil sich der Smove anfühlt. Man vergisst die knapp sieben Meter Wohnraum hinter sich.“ „Aber

hallo!“, ruft Timo Glock: „Diese Dynamik und Laufruhe habe ich bei einem Liner noch nicht erlebt. Hier setzt Niesmann+Bischoff die Messlatte sehr hoch.“

Beide wissen, wovon sie sprechen. Schon als Kinder verbrachten sie viel Zeit in Wohnmobilen: „Wir hatten damals auch einen



Niesmann+Bischoff“, erinnert sich Timo Glock. Und auch wenn sie in der DTM bei Audi und BMW als Konkurrenten unterwegs sind, haben die Rennfahrer in Sachen Liner dieselbe Meinung. „Es ist einfach schöner, einen privaten Ruhepunkt zu haben. Das ist besser als jedes Hotel.“ „Man ist einfach unabhängiger und dabei nah an der Strecke.“

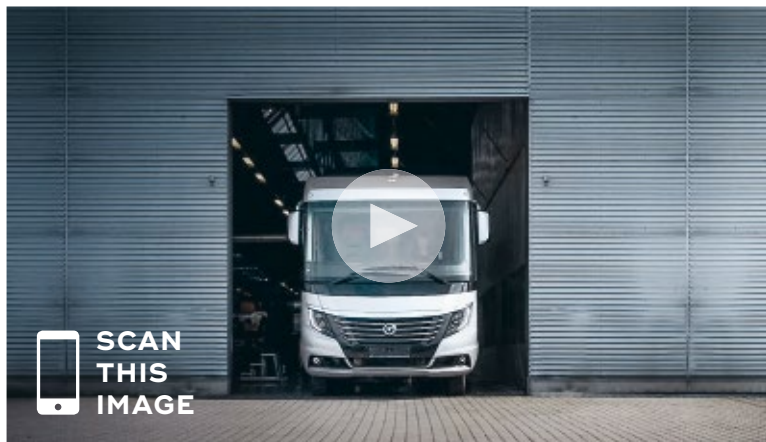
Wer war eigentlich der Schnellere im Team Smove? Das wird nach dem Rennen gemütlich am Klappstisch vor dem Arto von Timo Glock diskutiert.

**Weitere Storys**

[www.niesmann-bischoff.com/story](http://www.niesmann-bischoff.com/story)

DIGITAL AUF TOUR

# Gebaut für die weite Welt



Wie entsteht eigentlich ein Niesmann+Bischoff? Haben Sie sich das auch schon gefragt? Bitte schön! Dann viel Spaß bei unserer Werksführung in vier Minuten.



Schon eine Idee für den nächsten Traumurlaub? Im Caravanpark Sexten gibt es Fünf-Sterne-Feeling vor atemberaubender Bergkulisse. Sehen Sie selbst.

[www.niesmann-bischoff.com/flair](http://www.niesmann-bischoff.com/flair)

[www.niesmann-bischoff.com/konfigurator/flair](http://www.niesmann-bischoff.com/konfigurator/flair)

**Haftungsausschluss**

Irrtum und Änderungen bleiben vorbehalten. Nach Redaktionsschluss (08/2019) können sich an den Modellen und Produkten, Grundrissen, technischen Daten, Ausstattungen, Abbildungen etc. Änderungen ergeben. Die Abbildungen enthalten auch Sonderausstattungen und/oder Zubehör, das nicht zur Serienausstattung, bzw. Dekoration, die nicht zum Lieferprogramm von Niesmann+Bischoff gehört. Darstellungen können durch die grafische Umsetzung, Bildbearbeitung oder produktionstechnische Gegebenheiten verfälscht abgebildet sein.

**Herausgeber**

Niesmann+Bischoff GmbH  
Clou-Straße 1, 56751 Polch  
T +49 2654 933 - 0  
F +49 2654 933 - 100  
M [info@niesmann-bischoff.com](mailto:info@niesmann-bischoff.com)

**Konzeption und Gestaltung**

3st kommunikation GmbH, Mainz

**Fotografie**

mooi Studios, Mendig  
BUTTER. GmbH, Düsseldorf

**Technische Darstellung und Renderings**

Studio SYN, Rüsselsheim

**Druck**

K+W Kunst- und Werbedruck, Bad Oeynhausen

**Flair**

Katalog Modelljahr 2020/DE  
(V 08 / 2019)

