

Teilintegriert
Van
Alkoven
Integriert


ETRUSCO

design in motion

ETRVSCO®

design in motion

feel welcome,
feel etrusco.



EINFACH LOSFAHREN UND JEDE SEKUNDE GENIESSEN.
ERLEBEN, WIE SICH DIE LANDSCHAFT VERÄNDERT.
JEDEN MORGEN VOR EINEM NEUEN PANORAMA ERWACHEN.

IT'S YOUR TIME TO TRAVEL.



TEILINTEGRIERT

Unterwegs und gleichzeitig zu Hause.
Bereit, die Welt zu erobern. Die Teilintegrierten
von Etrusco: Vielfältig und ultimativ variabel.
Serienmäßig alles für den Traumurlaub dabei.
Zum Wohlfühlen und Entspannen:
Das komfortable Fahrzeug, das eigene Bett,
die Küche, das Bad – und die gute Laune.



FREIHEIT IN IHRER SCHÖNSTEN FORM

HIGHLIGHTS IN SERIE



ETRVSCO
TEILINTEGRIERTE MODELLE



Aufbautür mit Fenster



Soft-Close Systeme in Dachschränken und Schubladen



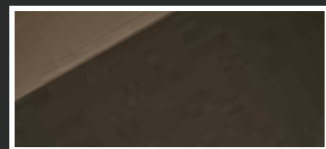
Energieeffiziente LED-Beleuchtung im Innenraum



Komfortabel niedriger Coupé-Einstieg



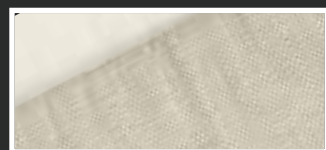
WOHNWELT



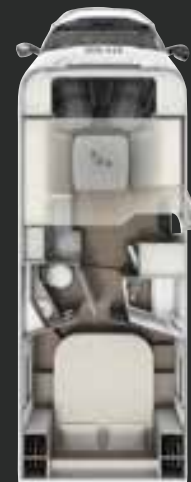
CAMPANIA



AOSTA



EMILIA (Option type X)



T 7400 QBC

4
2 (5)
740 cm
3.500 (3.650)



T 7400 QB

4 (5)
2 (5)
740 cm
3.500 (3.650)



T 7400 SBC

4
2 (5)
740 cm
3.500 (3.650)



T 7400 SB

4 (5)
2 (5)
740 cm
3.500 (3.650)



T 7300 SB

4 (5)
2 (5)
730 cm
3.500 (3.650)



T 6900 SB

4 (5)
2 (5)
695 cm
3.500 (3.650)



T 6900 DB

4 (5)
2 (5)
695 cm
3.500 (3.650)



T 5900 FB

4
2 (3)
595 cm
3.500 (3.650)



T 7400 SBC | T 7400 QBC



Outdoor-Star: Wohnmobil
teilintegriert, flexibel und wendig
unterwegs sein. Mit dem richtigen
Reisemobil ist alles möglich:
Von Familien-Urlaub bis City-Trip zu
zweit. Design-Update und Komfort-
Extras bei den Teilintegrierten von
Etrusco: Noch bequemer, noch
durchdachter und noch mehr
Wohlfühlen. Für spannende Tage
und entspannte Nächte.



T 7400 SBC | T 7400 QBC



T 7400 QBC

TEILINTEGRIERT TECHNISCHE DATEN



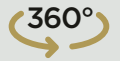
		T 7400 QBC	T 7400 QB
Länge Breite Höhe ²⁾	cm	740 232 295	740 232 295
Innenhöhe	cm	210	210
Fahrgestell		Fiat Ducato 35 Light	Fiat Ducato 35 Light
Basis Motorisierung		2,2 l MJet	2,2 l MJet
Leistung	kW (PS)	88 (120)	88 (120)
Chassis - Typ		Fiat Tiefrahmen	Fiat Tiefrahmen
Masse in fahrbereitem Zustand ⁵⁾	kg	2.903	2.877
Zuladung ³⁾	kg	597	623
Technisch zul. Gesamtmasse	kg	3.500	3.500
Mögliche Auflastung (optional)	kg	3.650 (OPT)	3.650 (OPT)
Anhängel. 12% gebremst ungebremst ⁴⁾	kg	2.000 750	2.000 750
Bereifung		225 75 R16	225 75 R16
Radstand	cm	404	404
Zulässige Personenzahl bei 3,5 t Gesamtmasse ¹⁾		4	4 5 (OPT)
Schlafplätze		2 5 (OPT)	2 5 (OPT)
Liegeflächen Hubbett	cm	200x140 123 (OPT)	200x140 123 (OPT)
Liegefläche Mitte	cm	195x90 (OPT)	200x60 (OPT)
Liegefläche Heck	cm	198x148	198x148
Kühlschrank davon Frosterfach	l	140 15	140 15
Wasservorrat inkl. Boiler (red.Vol.) ⁶⁾ Abwassertank	l	122 (20) 90	122 (20) 90
Batterie Ladegerät	Ah/A	95 18	95 18
Steckdosen 230 V		3 (5 OPT)	3 (5 OPT)
Steckdosen 12 V		1	1
USB-Steckdose (einfach doppelt)		2 1	2 2
Lichtes Maß Stauraumklappe	r in cm	95x110	95x110
Staufachklappe B x H	l in cm	75x80 (OPT)	75x80 (OPT)
GRUNDPREIS	€	51.599	51.599

	T 7400 SBC	T 7400 SB	T 7300 SB	T 6900 SB
Länge Breite Höhe ²⁾	740 232 295	740 232 295	730 232 295	695 232 295
Innenhöhe	210	210	210	210
Fahrgestell	Fiat Ducato 35 Light	Fiat Ducato 35 Light	Fiat Ducato 35 Light	Fiat Ducato 35 Light
Basis Motorisierung	2,2 l MJet	2,2 l MJet	2,2 l MJet	2,2 l MJet
Leistung	88 (120)	88 (120)	88 (120)	88 (120)
Chassis - Typ	Fiat Tiefrahmen	Fiat Tiefrahmen	Fiat Tiefrahmen	Fiat Tiefrahmen
Masse in fahrbereitem Zustand ⁵⁾	2.896	2.885	2.850	2.787
Zuladung ³⁾	604	615	650	713
Technisch zul. Gesamtmasse	3.500	3.500	3.500	3.500
Mögliche Auflastung (optional)	3.650 (OPT)	3.650 (OPT)	3.650 (OPT)	3.650 (OPT)
Anhängel. 12% gebremst ungebremst ⁴⁾	2.000 750	2.000 750	2.000 750	2.000 750
Bereifung	225 75 R16	225 75 R16	225 75 R16	225 75 R16
Radstand	404	404	404	380
Zulässige Personenzahl bei 3,5 t Gesamtmasse ¹⁾	4	4 5 (OPT)	4 5 (OPT)	4 5 (OPT)
Schlafplätze	2 5 (OPT)	2 5 (OPT)	2 5 (OPT)	2 5 (OPT)
Liegeflächen Hubbett	200x140 123 (OPT)	200x140 123 (OPT)	200x140 123 (OPT)	200x140 123 (OPT)
Liegefläche Mitte	195x90 (OPT)	200x60 (OPT)	200x85 (OPT)	200x60 (OPT)
Liegefläche Heck	1x204x80 1x209x80 204 209 x 210 (OPT)	1x210x80 1x205x80 210 205 x 210 (OPT)	1x196x80 1x210x80 196 210 x 210 (OPT)	1x184x80 1x195x80 184 195 x 210 (OPT)
Kühlschrank davon Frosterfach	140 15	140 15	140 15	140 15
Wasservorrat inkl. Boiler (red.Vol.) ⁶⁾ Abwassertank	122 (20) 90	122 (20) 90	122 (20) 90	122 (20) 90
Batterie Ladegerät	95 18	95 18	95 18	95 18
Steckdosen 230 V	3 (5 OPT)	3 (5 OPT)	2 (4 OPT)	3 (5 OPT)
Steckdosen 12 V	1	1	1	1
USB-Steckdose (einfach doppelt)	2 1	2 2	2 1	2 2
Lichtes Maß Stauraumklappe	95x110	95x110	95x110	95x110
Staufachklappe B x H	75x80 (OPT)	75x80 (OPT)	75x80 (OPT)	75x80 (OPT)
GRUNDPREIS	51.599	51.599	51.599	50.199

r = rechts l = links OPT = optional • = Serie - = nicht möglich



DISCOVER MORE



TEILINTEGRIERT TECHNISCHE DATEN



		T 6900 DB	T 5900 FB
Länge Breite Höhe ²⁾	cm	695 232 295	595 232 295
Innenhöhe	cm	210	210
Fahrgestell		Fiat Ducato 35 Light	Fiat Ducato 35 Light
Basis Motorisierung		2,2 MJet	2,2 MJet
Leistung	kW (PS)	88 (120)	88 (120)
Chassis - Typ		Fiat Tiefrahmen	Fiat Tiefrahmen
Masse in fahrbereitem Zustand ⁵⁾	kg	2.840	2.698
Zuladung ³⁾	kg	660	802
Technisch zul. Gesamtmasse	kg	3.500	3.500
Mögliche Auflastung (optional)	kg	3.650 (OPT)	3.650 (OPT)
Anhänger. 12% gebremst ungebremst ⁴⁾	kg	2.000 750	2.000 750
Bereifung		225 75 R16	225 75 R16
Radstand	cm	404	345
Zulässige Personenzahl bei 3,5 t Gesamtmasse ¹⁾		4 5 (OPT)	4
Schlafplätze		2 5 (OPT)	2 3 (OPT)
Liegeflächen Hubbett	cm	200 x 140 123 (OPT)	200x100 70 (OPT)
Liegefläche Mitte	cm	200 x 60 (OPT)	-
Liegefläche Heck	cm	210x136	194x133
Kühlschrank davon Frosterfach	l	140 15	113 14
Wasservorrat inkl. Boiler (red.Vol.) ⁶⁾ Abwassertank	l	122 (20) 90	122 (20) 90
Batterie Ladegerät	Ah A	95 18	95 18
Steckdosen 230 V		3 (5 OPT)	3 (5 OPT)
Steckdosen 12 V		1	1
USB-Steckdose (einfach doppelt)		2 2	2 1
Lichtes Maß Stauraumklappe Staufachklappe B x H	r in cm l in cm	65x110 65x75 (OPT)	- 65x65
GRUNDPREIS	€	50.199	47.199

1) Mit dem Einbau von Sonderausstattung kann die maximal zulässige Personenzahl variieren. Zulassung für mehr als 4 Personen nur in Verbindung mit Bestellung 5. Sitzplatz möglich.

2) Die Fahrzeughöhe ändert sich mit dem Einbau von Zubehör auf dem Dach, wie Satellitenantenne, Solarpaneele, usw.

3) Die angegebene Zuladung verringert sich mit dem Einbau von Sonderausstattungen.

4) Mit dem Anbau einer Anhängerkupplung ändert sich die Masse in fahrbereitem Zustand, dadurch kann sich auch die maximal zulässige Personenzahl ändern.

5) Die Masse in fahrbereitem Zustand wird nach VO (EU) Nr. 1230/2012 ermittelt: Fahrer 75 kg, Füllmengen Treibstofftank (90%) und Frischwassertank (20 l), Alufgasflasche (15 kg), Anschlusskabel (4 kg) und Standardbasisversion. Abweichungen im Rahmen der Werkstoleranzen sind möglich und zulässig. Allgemeiner Hinweis zur zulässigen Personenzahl: Mit dem Einbau werksseitiges Chassis-Optionen, Sonderausstattungen und Paketen kann sich die zulässige Personenzahl reduzieren bzw. eine Auflastung erforderlich sein (Mehrgewichte siehe Sonderausstattung). Die technisch zul. Gesamtmasse sowie zul. Achslasten dürfen nicht überschritten werden.

6) Vor Fahrtbeginn kontrollieren, ob der Frischwassertank nicht über 20 l beinhaltet.

r = rechts l = links OPT = optional • = Serie - = nicht möglich



VAN

Urlaub, das kann überall sein.
 Der einzige Plan: Keinen festen Plan zu haben.
 Mit einem Etrusco-Van einfach dort halten, wo es am schönsten ist. 2,14 Meter breit sind eine Ansage: Keiner ist so wendig und kompakt zugleich. Das Mehr an Möglichkeiten genießen und die Lust den Tag bestimmen lassen. Ready for departure? Let's go!



FREIHEIT IN IHRER SCHÖNSTEN FORM

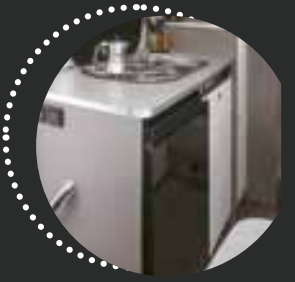
HIGHLIGHTS IN SERIE



Praktisches und platzsparendes Vario-Bad



Soft-Close Systeme in Dachschränken und Schubladen



Geräumiger Kühlschrank

WOHNWELT



Geräumige Heckgarage mit flexiblen Befestigungsösen



SICILIA



EMILIA (Option type X)



V 5.9 DB

ETRVSCO
VAN MODELLE



V 6.6 SB



V 5.9 DB

👤 4
🛏️ 2 (3)
↔️ 665 cm
📦 3.500 (3.650)

👤 4
🛏️ 2 (3)
↔️ 595 cm
📦 3.500 (3.650)



V 6.6 SB | TYPE X



V 5.9 DB

KOMPAKTES RAUMWUNDER

Charakteristisch: Der Mix aus klarer Design-Sprache und schlaun Details.

Szenenwechsel zwischen soften und hellen Farben.

Auf Reisen ein wahres Zuhause. Großzügig wohnen und herrlich schlafen. Jeder Zentimeter perfekt genutzt. Raumfeeling neu definiert.



V 5.9 DB

VAN TECHNISCHE DATEN



V 6.6 SB

V 5.9 DB

		V 6.6 SB	V 5.9 DB
Länge Breite Höhe ²⁾	cm	665 214 276	595 214 276
Innenhöhe	cm	195	195
Fahrgestell		Fiat Ducato 35 Light	Fiat Ducato 35 Light
Basis Motorisierung		2,2 l MJet	2,2 l MJet
Leistung	kW (PS)	88 (120)	88 (120)
Chassis - Typ		Fiat Tiefrahmen	Fiat Tiefrahmen
Masse in fahrbereitem Zustand ⁵⁾	kg	2.585	2.522
Zuladung ³⁾	kg	915	978
Technisch zul. Gesamtmasse	kg	3.500	3.500
Mögliche Auflastung (optional)	kg	3.650 (OPT)	3.650 (OPT)
Anhängel. 12% gebremst ungebremst ⁴⁾	kg	2.000 750	2.000 750
Bereifung		225 75 R16	225 75 R16
Radstand	cm	380	345
Zulässige Personenzahl bei 3,5 t Gesamtmasse ¹⁾		4	4
Schlafplätze		2 3 (OPT)	2 3 (OPT)
Liegefläche Mitte	cm	165 x 65	185 x 70 43
Liegefläche Heck	cm	1 x 197 x 68 1 x 192 x 78 197 192 x 191 (OPT)	194 x 140 130
Kühlschrank davon Frosterfach	l	89 11	89 11
Wasservorrat inkl. Boiler (red.Vol.) ⁶⁾ Abwassertank	l	122 (20) 90	122 (20) 90
Batterie Ladegerät	Ah A	95 18	95 18
Steckdosen 230 V		2 (4 OPT)	2 (4 OPT)
Steckdosen 12 V		1	1
USB-Steckdose (doppel)		1	1
Lichtes Maß Stauraumklappe Staufachklappe B x H	r in cm l in cm	70 x 100 70 x 75 (OPT)	65 x 110 45 x 85 (OPT)
GRUNDPREIS	€	43.499	41.999

r = rechts l = links OPT = optional • = Serie - = nicht möglich



- 1) Mit dem Einbau von Sonderausstattung kann die maximal zulässige Personenzahl variieren.
- 2) Die Fahrzeughöhe ändert sich mit dem Einbau von Zubehör auf dem Dach, wie Satellitenantenne, Solarpaneele, usw.
- 3) Die angegebene Zuladung verringert sich mit dem Einbau von Sonderausstattungen.
- 4) Mit dem Anbau einer Anhängerkupplung ändert sich die Masse in fahrbereitem Zustand, dadurch kann sich auch die maximal zulässige Personenzahl ändern.
- 5) Die Masse in fahrbereitem Zustand wird nach VO (EU) Nr. 1230/2012 ermittelt: Fahrer 75 kg, Füllmengen Treibstofftank (90%) und Frischwassertank (20 l), Alufgasflasche (15 kg), Anschlusskabel (4 kg) und Standardbasisversion. Abweichungen im Rahmen der Werkstoleranzen sind möglich und zulässig. Allgemeiner Hinweis zur zulässigen Personenzahl: Mit dem Einbau werkseitiges Chassis-Optionen, Sonderausstattungen und Paketen kann sich die zulässige Personenzahl reduzieren bzw. eine Auflastung erforderlich sein (Mehrgewichte siehe Sonderausstattung). Die technisch zul. Gesamtmasse sowie zul. Achslasten dürfen nicht überschritten werden.
- 6) Vor Fahrtbeginn kontrollieren, ob der Frischwassertank nicht über 20 l beinhaltet.



ALKOVEN

Families are welcome: Die Welt im eigenen Rhythmus entdecken. Freiheit voller Komfort und mit extra viel Raum fürs Wohnen. Mit dem Alkoven von Etrusco immer dort sein, wo das Leben gerade Geschichten schreibt. Sich auf Um- und Nebenwegen überraschen lassen. Für Erinnerungen, die bleiben.

FREIHEIT IN IHRER SCHÖNSTEN FORM

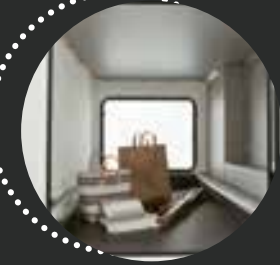
HIGHLIGHTS IN SERIE



Komfortables Fahrerhaus durch hochklappbares Alkovenbett



Soft-Close Systeme in Dachschränken und Schubladen

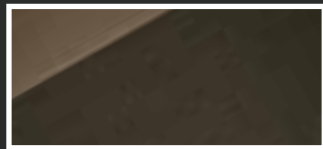


Geräumige Heckgarage mit flexiblen Befestigungsösen



Komfortables und geräumiges Badezimmer

WOHNWELT



CAMPANIA



AOSTA



EMILIA
(Option type X)



A 7300 DB

ETRVSCO[®] ALKOVEN MODELLE



A 7300 DB

👤 4 (6)
🛏 6
↔ 725 cm
📦 3.500 (3.650)



A 6600 BB

👤 4 (6)
🛏 6
↔ 659 cm
📦 3.500 (3.650)



A 6600 BB



A 7300 DB



A 6600 BB



LEISTBARER LUXUS

Beeindruckend wie einladend:
Enorm viel Platz für ein freies
Lebensgefühl.

Heute hier, morgen dort.
Überall: Komfort.

Ein clean-moderner
Wohnbereich in grau und
Naturtönen transportiert
Coolness. Materialmix, so
genial wie die Aussicht.
Highlights in Serie - für die
spannendste Reisegruppe der
Welt: die Familie.



DISCOVER MORE



1) Mit dem Einbau von Sonderausstattung kann die maximal zulässige Personenzahl variieren. Zulassung für mehr als 4 Personen nur in Verbindung mit Sicherheitspaket.

2) Die Fahrzeughöhe ändert sich mit dem Einbau von Zubehör auf dem Dach, wie Satellitenantenne, Solarpaneele, usw.

3) Die angegebene Zuladung verringert sich mit dem Einbau von Sonderausstattungen.

4) Mit dem Anbau einer Anhängerkupplung ändert sich die Masse in fahrbereitem Zustand, dadurch kann sich auch die maximal zulässige Personenzahl ändern

5) Die Masse in fahrbereitem Zustand wird nach VO (EU) Nr. 1230/2012 ermittelt: Fahrer 75 kg, Füllmengen Treibstofftank (90%) und Frischwassertank (20 l), Alufgasflasche (15 kg), Anschlusskabel (4 kg) und Standardbasisversion. Abweichungen im Rahmen der Werkstoleranzen sind möglich und zulässig. Allgemeiner Hinweis zur zulässigen Personenzahl: Mit dem Einbau werkseitiges Chassis-Optionen, Sonderausstattungen und Paketen kann sich die zulässige Personenzahl reduzieren bzw. eine Auflastung erforderlich sein (Mehrgewichte siehe Sonderausstattung). Die technisch zul. Gesamtmasse sowie zul. Achslasten dürfen nicht überschritten werden.

6) Vor Fahrtbeginn kontrollieren, ob der Frischwassertank nicht über 20 l beinhaltet.

ALKOVEN

TECHNISCHE DATEN



		A 7300 DB	A 6600 BB
Länge Breite Höhe ²⁾	cm	725 233 315	659 233 315
Innenhöhe	cm	210	210
Fahrgestell		Fiat Ducato 35 Light	Fiat Ducato 35 Light
Basis Motorisierung		2,2 l MJet	2,2 l MJet
Leistung	kW (PS)	88 (120)	88 (120)
Chassis - Typ		Fiat Tiefrahmen	Fiat Tiefrahmen
Masse in fahrbereitem Zustand ⁵⁾	kg	2.861	2.777
Zuladung ³⁾	kg	639	723
Technisch zul. Gesamtmasse	kg	3.500	3.500
Mögliche Auflastung (optional)	kg	3.650 (OPT)	3.650 (OPT)
Anhängel. 12% gebremst ungebremst ⁴⁾	kg	2.000 750	2.000 750
Bereifung		225 75 R16	225 75 R16
Radstand	cm	404	380
Zulässige Personenzahl bei 3,5 t Gesamtmasse ¹⁾		4 6 (OPT)	4 6 (OPT)
Schlafplätze		6	6
Liegeflächen Hubbett	cm	211 X 159	211 X 159
Liegefläche Mitte	cm	180 x 100	170 x 100
Liegefläche Heck	cm	212 x 149 129	1 x 210 x 86 1 x 205 x 82
Kühlschrank davon Frosterfach	l	113 14 167 29 (OPT)	113 14 167 29 (OPT)
Wasservorrat inkl. Boiler (red.Vol.) ⁶⁾ Abwassertank	l	122 (20) 90	122 (20) 90
Batterie Ladegerät	Ah A	95 18	95 18
Steckdosen 230 V		2 (4 OPT)	2 (4 OPT)
Steckdosen 12 V		2	2
USB-Steckdose (doppel)		1	1
Lichtes Maß Stauraumklappe Staufachklappe B x H	r in cm l in cm	105x120 105x80 (OPT)	65x105 60x100 (OPT)
GRUNDPREIS	€	51.499	48.999

r = rechts l = links OPT = optional • = Serie - = nicht möglich



INTEGRIERT

Tag für Tag neu entscheiden, wohin die Reise mit Etrusco geht. Wohlfühlen und entspannen in stilvollem Interieur. Jede Menge Platz zum Träumen und dank Panorama-Frontscheibe: Immer den vollen Durchblick behalten.



FREIHEIT IN IHRER SCHÖNSTEN FORM

HIGHLIGHTS IN SERIE



Großes Hubbett mit Holzlattenrost



Soft-Close Systeme in Dachschränken und Schubladen



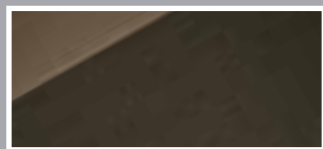
Energieeffiziente LED-Beleuchtung im Innenraum



Komfortabel niedriger Coupé-Einstieg



WOHNWELT



CAMPANIA



AOSTA



EMILIA (Option type X)

ETRVSCO® INTEGRIERT MODELLE



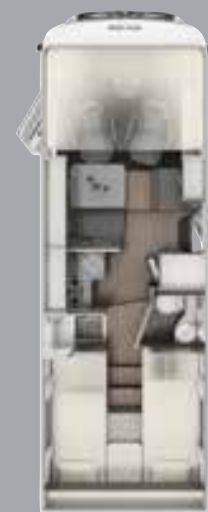
I 7400 QB

	4 (5)
	4 (5)
	740 cm
	3.500 (3.650)



I 7400 QBC

	4
	4 (5)
	740 cm
	3.500 (3.650)



I 7400 SB

	4 (5)
	4 (5)
	740 cm
	3.500 (3.650)



I 7400 SBC

	4
	4 (5)
	740 cm
	3.500 (3.650)



I 6900 SB

	4 (5)
	4 (5)
	695 cm
	3.500 (3.650)



I 7400 SB



I 7400 SB | I 7400 QB



I 7400 SB | I 7400 QB

Mehr als ein Schlafplatz.
Zurückziehen, ausstrecken im
Queensize-Bett und gerne auch mal
länger liegen bleiben. 100 % variabel:
Aus 2 mach 1. Einzelbetten getrennt
oder als große Liegefläche.
Komfort pur von der Matratze über
den Lattenrost bis hin zum clever
geplanten Kleiderschrank. Smart bis
ins Detail: USB-Stecker für Tablet
oder Kamera stets zur Hand.

Das Private-Spa immer mit dabei.
Ob erfrischende Dusche oder
Styling zwischendurch.
Ob als Vario- oder Raumbad:
Alles verstaut. Alles griffbereit.
Einfach durchdacht.

INTEGRIERT

TECHNISCHE DATEN



		I 7400 QB	I 7400 QBC	I 7400 SB	I 7400 SBC	I 6900 SB
Länge Breite Höhe ²⁾	cm	740 232 295	740 232 295	740 232 295	740 232 295	695 232 295
Innenhöhe	cm	210	210	210	210	210
Fahrgestell		Fiat Ducato 35 Light	Fiat Ducato 35 Light	Fiat Ducato 35 Light	Fiat Ducato 35 Light	Fiat Ducato 35 Light
Basis Motorisierung		2,2 l MJet	2,2 l MJet	2,2 l MJet	2,2 l MJet	2,2 l MJet
Leistung	kW (PS)	88 (120)	88 (120)	88 (120)	88 (120)	88 (120)
Chassis - Typ		Fiat Tieffrahmen	Fiat Tieffrahmen	Fiat Tieffrahmen	Fiat Tieffrahmen	Fiat Tieffrahmen
Masse in fahrbereitem Zustand ⁵⁾	kg	2.937	2.973	2.975	2.978	2.857
Zuladung ³⁾	kg	563	527	525	522	643
Technisch zul. Gesamtmasse	kg	3.500	3.500	3.500	3.500	3.500
Mögliche Auflastung (optional)	kg	3.650 (OPT)	3.650 (OPT)	3.650 (OPT)	3.650 (OPT)	3.650 (OPT)
Anhänger. 12% gebremst ungebremst ⁴⁾	kg	2.000 750	2.000 750	2.000 750	2.000 750	2.000 750
Bereifung		225 75 R16	225 75 R16	225 75 R16	225 75 R16	225 75 R16
Radstand	cm	404	404	404	404	380
Zulässige Personenzahl bei 3,5 t Gesamtmasse ¹⁾		4 5 (OPT)	4	4 5 (OPT)	4	4 5 (OPT)
Schlafplätze		4 5 (OPT)	4 5 (OPT)	4 5 (OPT)	4 5 (OPT)	4 5 (OPT)
Liegeflächen Hubbett	cm	196 x 150	196 x 150	196 x 150	196 x 150	196 x 150
Liegefläche Mitte	cm	200 x 60 (OPT)	195 x 90 (OPT)	200 x 60 (OPT)	195 x 90 (OPT)	200 x 60 (OPT)
Liegefläche Heck	cm	198x148	198x148	1x210x80 1x205x80 210 205x210 (OPT)	1x204x80 1x209x80 204 209x210 (OPT)	1x184x80 1x195x80 184 195x210 (OPT)
Kühlschrank davon Frosterfach	l	140 15	140 15	140 15	140 15	140 15
Wasservorrat inkl. Boiler (red.Vol.) ⁶⁾ Abwassertank	l	122 (20) 90	122 (20) 90	122 (20) 90	122 (20) 90	122 (20) 90
Batterie Ladegerät	Ah A	95 18	95 18	95 18	95 18	95 18
Steckdosen 230 V		3 (5 (OPT))	3 (5 (OPT))	3 (5 (OPT))	3 (5 (OPT))	3 (5 (OPT))
Steckdosen 12 V		1	1	1	1	1
USB-Steckdose (einfach doppelt)		2 2	2 1	2 2	2 1	2 2
Lichtes Maß Stauraumklappe Staufachklappe B x H	r in cm	95x110	95x110	95x110	95x110	95 x 110
	l in cm	75x80 (OPT)	75x80 (OPT)	75x80 (OPT)	75x80 (OPT)	75x80 (OPT)
GRUNDPREIS	€	63.999	61.999	63.999	61.999	59.999

- 1) Mit dem Einbau von Sonderausstattung kann die maximal zulässige Personenzahl variieren. Zulassung für mehr als 4 Personen nur in Verbindung mit Bestellung 5. Sitzplatz möglich.
- 2) Die Fahrzeughöhe ändert sich mit dem Einbau von Zubehör auf dem Dach, wie Satellitenantenne, Solarpaneele, usw..
- 3) Die angegebene Zuladung verringert sich mit dem Einbau von Sonderausstattungen.
- 4) Mit dem Anbau einer Anhängerkupplung ändert sich die Masse in fahrbereitem Zustand, dadurch kann sich auch die maximal zulässige Personenzahl ändern
- 5) Die Masse in fahrbereitem Zustand wird nach VO (EU) Nr. 1230/2012 ermittelt: Fahrer 75 kg, Füllmengen Treibstofftank (90%) und Frischwassertank (20 l), Alufgasflasche (15 kg), Anschlusskabel (4 kg) und Standardbasisversion. Abweichungen im Rahmen der Werkstoleranzen sind möglich und zulässig. Allgemeiner Hinweis zur zulässigen Personenzahl: Mit dem Einbau werkseitiger Chassis-Optionen, Sonderausstattungen und Paketen kann sich die zulässige Personenzahl reduzieren bzw. eine Auflastung erforderlich sein (Mehrgewichte siehe Sonderausstattung). Die technisch zul. Gesamtmasse sowie zul. Achslasten dürfen nicht überschritten werden.
- 6) Vor Fahrtbeginn kontrollieren, ob der Frischwassertank nicht über 20 l beinhaltet

r = rechts | l = links OPT = optional • = Serie - = nicht möglich



Fahrgestell | Basisfahrzeug

- Fiat Ducato 2,2 I Multi-Jet mit 88 kW / 120 PS, Abgasnorm EURO 6d
- Start & Stop Funktion und Booster
- Breitspurfahrwerk (nicht beim Van)
- Dieseltank 75 ltr.
- Komfortable Fahreigenschaften durch Hinter- und Vorderachs-Stabilisatoren
- Scheibenbremsen, Umluftheizung, Drehzahlmesser, Servolenkung, Wegfahrsperr, 3-Punkt-Sicherheitsgurt mit Gurtwarner (für Pilotensitze)
- ABS, EBD (Elektronische Bremskraftverteilung), ESP (elektronisches Stabilitäts-Programm), ESC (elektronische Stabilitätskontrolle) inkl. ASR (Antischlupfregelung) und Hillholder (Berganfahrassistent)
- CWA (Seitenwindassistent) und PCB (Multikollisionsbremse)
- Tempomat
- Frontantrieb
- Tagfahrlicht im Serienschweinwerfer integriert
- Stahlfelgen 16" inkl. Radzierblenden
- Frontstoßfänger in Wagenfarbe lackiert (nicht beim Integrierten)
- Elektrische Fensterheber und Zentralverriegelung im Fahrerhaus bei Teilintegrierten
- Panorama-Verbundglas-Windschutzscheibe umlaufend (bei Integrierten)
- Vibrationsarme, elektrisch verstell- und beheizbare Außenspiegel in Reisebus-Optik mit Weitwinkel (bei Integrierten)
- Fahrer- und Beifahrerairbag
- Klimaanlage Fahrerhaus manuell
- Getränkehalter in der Mittelkonsole
- Tabletholder und USB-Steckdose (doppelt)
- Pannen-Set Fix & Go Kit
- Fahrer-/Beifahrersitz drehbar (außer Alkoven) in Wohnraumstoff mit Doppelarmlehnen
- Höhen- und Neigungsverstellung für Fahrer- und Beifahrersitz

Aufbau

- 7 Jahre Dichtigkeitsgarantie *
- Dach- und Heckaußenhaut aus widerstandsfähigem GFK
- Boden mit GFK-Schutz (außer Van und Alkoven)
- Dachstärke 33 mm, Wandstärke 34 mm, Fußbodenstärke 41 mm (Teilintegriert und Integrierte)
- Dachstärke 33 mm, Wandstärke 34 mm, Fußbodenstärke 42 mm (Alkoven und Van)
- Seitenwandaußenhaut aus Aluminium-Glatblech
- Formschöner Heckleuchenträger dreiteilig mit integrierten Leuchten
- Fahrerhaus-Jalousien für beste Isolation und Sichtschutz bei Integrierten
- Fahrerhaus-Vorhang bei Teilintegrierten, Alkoven und Van
- Dachhaube in Milchplexiglas mit Fliegenschutz beim Van
- Coupé Einstieg beim Teilintegrierten und Integrierten
- Elektrische Trittstufe beim Van & Alkoven
- Ausstellfenster doppelverglast mit Verdunkelungsrollo und Fliegenschutz (ausgenommen Toilettenraumfenster)
- Breite Aufbautür mit Fenster sowie einer ergonomischen Griffposition innen und außen (Teilintegriert und Integrierte)
- Aufbautür mit Fenster sowie einer ergonomischen Griffposition innen und außen (Alkoven)
- Fliegengittertür
- Großzügige Heckgarage mit Rahmenabsenkung, Verzurrösen und Innenbeleuchtung (modellabhängig)
- Zuladung Heckgarage bis zu 150 kg

Wohn- | Schlafkomfort

- Ergonomisch geformte Polster für mehr Sitzkomfort
- Gemütliche L-Sitzgruppe mit freistehendem, dreh- und schwenkbarem Tisch beim T 7300 SB, T 7400 QB, T 7400 SB, I 7400 QB, I 7400 SB

*Es gelten die Dichtigkeitsgarantiebedingungen von Etrusco.

- Gemütliche Lounge-Sitzgruppe mit freistehendem Tisch zum Abklappen beim T 7400 SBC + QBC und I 7400 SBC + QBC
- Hochwertige Matratzen mit erhöhtem Liegekomfort in allen Betten
- Matratzenbezüge abnehmbar und waschbar
- Holzlattenrost in allen Festbetten für erhöhten Liegekomfort
- Hubbett serienmäßig bei Integrierten
- Hochwertige Heckbettapplikation mit LED-Beleuchtung beim Teilintegrierten & Integrierten
- Großzügige Stauräume und Ablagemöglichkeiten
- Soft-Close-Dachstauschränke
- Möbeldekor Tela Sand & White
- Fußboden Nautic Breeze
- Komfortabler Alkoven mit Seitenfester rechts
- Alkovenbett klappbar für besseren Zugang im Fahrerhaus
- Sicherheitsnetze am Alkoven-Hubbett

Bordtechnik

- LED-Beleuchtung integriert unter den Dachschränken (außer Van)
- Indirekte LED-Beleuchtung im Raumteiler (außer Van und Alkoven)
- LED-Außenleuchte
- LED-Wohnraumleuchte
- Leistungsstarke, wartungsfreie AGM-Aufbaubatterie (95 Ah)
- Bord-Control-Panel
- Elektrischer Ladeautomat für Aufbau- und Fahrzeugbatterie 12 V / 18 A
- CEE-Außenanschluss für 230 V mit Sicherungsautomat
- FI-Schutzschalter
- USB-Steckdosen

Heizung | Gasversorgung

- Gasflaschenkasten für zwei 11 kg Gasflaschen
- Combi 6 Gasheizung mit integriertem 10 l Boiler bei Teilintegrierten, Integrierten & Alkoven
- Combi 4 Gasheizung mit integriertem 10 l Boiler beim Van

Küche | Wasserversorgung

- Ergonomisch angeordnete Küche mit großzügiger Arbeitsfläche
- Geräumige Schubkästen mit Soft-Close im Küchenblock (modellabhängig)
- Drei-Flammkocher mit gusseisernem Topfträger und Glasabdeckung in schwarz (außer T und I 7400 SBC + QBC und Van)
- Großes Rundspülbecken aus Edelstahl mit Abdeckung (nicht beim Van)
- Flex-Schienensystem mit 2 Haken (außer Van)
- Wassertank inkl. Boiler 122 l, Abwassertank 90 l
- Indirekte LED-Beleuchtung unter Arbeitsplatte (außer Van)
- Kühlschrank 89 l mit Gefrierfach 11 l beim Van
- Kühlschrank 140 l mit Gefrierfach 15 l beim Integrierten & Teilintegrierten (außer T 5900 FB)
- Kühlschrank 113 l mit Gefrierfach 14 l beim Alkoven & T5900 FB
- Abfalleimer

Bad

- Variobad im T 6900 SB, T 7300 SB, I 6900 SB, V 6.6 SB & V 5.9 DB
- Geräumiges Raumbad mit gegenüberliegender separater Dusche im T 6900 DB, T und I 7400 SB/QB/ SBC/QBC
- Bad mit Banktoilette und integriertem Duschaum im T 5900 FB
- Kassettoilette mit elektrischer Pumpe und drehbarem Sitz bei Alkoven, Integrierten und Teilintegrierten (außer T 5900 FB)
- Dachhaube mit integriertem Insektenschutzrollo (modellabhängig)
- Große Spiegelflächen
- Kleiderstange in der Nasszelle

Stoffkombinationen

- Aosta (grau) für Integrierte, Teilintegrierte & Alkoven
- Campania (braun) für Integrierte, Teilintegrierte & Alkoven
- Sicilia (schwarz/anthrazit) für Vans

PAKETE IM ÜBERBLICK

TEILINTEGRIERT | VAN | ALKOVEN

KOMFORT PAKET
999€

(INKL. 19% MWST.)



KOMFORT PAKET + 21 KG

Panoramadachhaube über Küche¹⁾
Klarglasdachhaube 40 x 40
Duschraumverkleidung²⁾
Garderobe²⁾
Holzlattenrost Dusche²⁾
Captain Chair mit Bezügen²⁾
Zusätzliche Steckdose im Dachschrank über dem Küchenblock²⁾
Steckdose in der Garage²⁾

CHASSIS PAKET
999€

(INKL. 19% MWST.)



CHASSIS PAKET + 6 KG

Außenspiegel elektrisch und beheizt²⁾
Radiovorbereitung mit Lautsprechern, & DAB Antenne²⁾
Antenne integriert im Außenspiegel
Lenkradfernbedienung für Radio
Traction+ inkl. Hill Descent Control

CHASSIS
DESIGN PAKET
549€

(INKL. 19% MWST.)



CHASSIS DESIGN PAKET + 1 KG

Lenkrad & Schaltknäufel in Lederausführung
Armaturentafel mit Applikationen (Techno-Trim)
Scheinwerfer mit schwarzem Rahmen
Kühlergrill schwarz



INTEGRIERT

KOMFORT PAKET
1.999€

(INKL. 19% MWST.)



KOMFORT PAKET + 27 KG

Panoramadachhaube über Sitzgruppe¹⁾
Klarglasdachhaube 40 x 40
Duschraumverkleidung²⁾
Spiegel mit indirekter Beleuchtung und Garderobenhaken²⁾
Holzlattenrost Dusche²⁾
Captain Chair mit Bezügen²⁾
Zusätzliche Steckdose im Dachschrank über dem Küchenblock²⁾
Steckdose in der Garage²⁾
Fahrerhaustüre vorne links²⁾
Klarglasdachhaube 40 x 40 über dem Hubbett

CHASSIS PAKET
999€

(INKL. 19% MWST.)



CHASSIS PAKET + 1 KG

Traction+ inkl. Hill Descent Control
Lenkradfernbedienung für Radio
Lederlenkrad und Schaltknäufel in Lederausführung
Armaturentafel mit Applikationen (Techno-Trim)

*) Pflichtoption wenn Paket nicht angewählt wird

COMPLETE *selection*



VAN



- CHASSIS PAKET
- CHASSIS DESIGN PAKET
- KOMFORT PAKET
- TYPE X DESIGN EDITION
- 16" ALUFELGEN
- MARKISE
- RAHMENFENSTER
- BETTENUMBAU EINZELBETT ZU DOPPELBETT
- 2. AUSSENSTAUARAUMKLAPPE
- ABWASSERTANK ISOLIERT
- MULTIMEDIA PAKET (NAVIGATIONSGERÄT + RÜCKFAHRKAMERA)
- TV PAKET (TV + AUTOMATISCHE SATANLAGE)

PREIS **9.999€** **ÜBER 2.000€
PREISVORTEIL**

(INKL. 19% MWST.)



TEILINTEGRIERT | VAN | ALKOVEN | INTEGRIERT

EDITION
type X



- Dachschrankklappen-Design in Hochglanz Magnolia
- Textilkombination Emilia
- Fahrersitze mit besticktem Logo und type x Schriftzug
- Type X Außendesign in matt

PREIS **1.199€**

(INKL. 19% MWST.)

SONDERAUSSTATTUNG | 2022 |

	€	Kg	T 7400 QBC	T 7400 QB	T 7400 SBC	T 7400 SB	T 7300 SB	T 6900 SB	T 6900 DB	T 5900 FB	V 6.6 SB	V 5.9 DB	A 7300 DB	A 6600 BB	I 7400 GB	I 7400 GBC	I 7400 SB	I 7400 SBC	I 6900 SB
FAHRGESTELL																			
FIAT 2,2 l MJet - 103 kW (140 PS) - EURO 6d	949	-	0	0	0	0	0	0	0	0	0	0	0	0	0	0	0	0	0
FIAT 2,2 l MJet - 117 kW (160 PS) - EURO 6d	2.999	15	0	0	0	0	0	0	0	0	0	0	0	0	0	0	0	0	0
FIAT 16" Alufelgen bicolor Light Chassis	549	-	0	0	0	0	0	0	0	0	0	0	0	0	0	0	0	0	0
FIAT 16" Alufelgen bicolor Heavy Chassis ³⁾	549	-	0	0	0	0	0	0	0	0	0	0	0	0	0	0	0	0	0
Auflastung auf 3.650 kg Fiat (ohne Änderung am Chassis)	249	-	0	0	0	0	0	0	0	0	0	0	0	0	0	0	0	0	0
9-Gang-Automatikgetriebe (nicht i. V. mit 120PS und nur in Verbindung mit 16" Alufelge bicolor Heavy Chassis)	3.499	48 33 18 3	0	0	0	0	0	0	0	0	0	0	0	0	0	0	0	0	0
FIAT Ducato Heavy Chassis 4.250 kg nicht in Verbindung mit 120 PS	1.499	40	-	-	-	-	-	-	-	-	-	-	-	-	0	0	0	0	0
AUFBAU AUSSEN																			
Rahmenfenster	599	5	0	0	0	0	0	0	0	0	-	-	0	0	0	0	0	0	0
Design Applikation Heck	399	4	0	0	0	0	0	0	0	0	-	-	0	0	0	0	0	0	0
Design Applikation für Alkoven	399	6	-	-	-	-	-	-	-	-	-	-	0	0	-	-	-	-	-
Abwassertank isoliert	159	2	0	0	0	0	0	0	0	0	0	0	0	0	0	0	0	0	0
Fenster in T-Haube	499	7	0	0	0	0	0	0	0	0	-	-	-	-	-	-	-	-	-
2. Außenstauraumklappe (Größe modellabhängig) ⁴⁾	359	3	0	0	0	0	0	0	0	-	0	0	0	0	0	0	0	0	0
Heckstützen (2 Stk.)	339	6	0	0	0	0	0	0	0	0	0	0	0	0	0	0	0	0	0
AUFBAU INNEN WOHNRAUM																			
Bettenumbau im Bereich Sitzgruppe ⁵⁺⁶⁾	349	5	0	0	0	0	0	0	0	-	0	0	•	•	0	0	0	0	0
Bettenumbau Einzelbett zu Doppelbett	339	5	-	-	0	0	0	0	-	-	0	-	-	-	-	0	0	0	0
Isofix Kindersitzbefestigung für hintere Sitzbank	291	4	-	0	-	0	0	0	0	0	-	-	0	0	0	-	0	-	0
Hubbett	1.549	47	0	0	0	0	0	0	0	0	-	-	-	-	•	•	•	•	•
Elektrisch höhenverstellbares Queensbett	999	30	0	0	-	-	-	-	-	-	-	-	-	-	0	0	-	-	-
5. Sitzplatz auf Seitensitzbank mit Sicherheitsgurt (entgegen der Fahrtrichtung) ^{7+B)}	549	15	-	0	-	0	0	0	0	-	-	-	-	-	0	-	0	-	0
Sicherheitspaket: 2 Kopfstützen und 2 Beckengurte mittl. Sitzbank entgegen der Fahrtrichtung (zul. Personenzahl ergibt sich aus Fahrzeuggewicht ⁸⁾	349	8	-	-	-	-	-	-	-	-	-	-	0	0	-	-	-	-	-
Teppich gekettelt	259	7	0	0	0	0	0	0	0	0	0	0	0	0	0	0	0	0	0

• = Serienausstattung 0 = Option © = Obligatorisch - = Nicht möglich

SONDERAUSSTATTUNG | 2022 |

	€	Kg	T 7400 QBC	T 7400 QB	T 7400 SBC	T 7400 SB	T 7300 SB	T 6900 SB	T 6900 DB	T 5900 FB	V 6.6 SB	V 5.9 DB	A 7300 DB	A 6600 BB	I 7400 QB	I 7400 QBC	I 7400 SB	I 7400 SBC	I 6900 SB
BORDTECHNIK																			
Zweite AGM Aufbauakku 95 Ah	319	27	○	○	○	○	○	○	○	○	○	○	○	○	○	○	○	○	○
Heizung Combi 6 E (mit Elektroheizstab)	539	2	○	○	○	○	○	○	○	○	○	○	○	○	○	○	○	○	○
Fußbodenerwärmung elektrisch im begehbaren Bereich	579	5	○	○	○	○	○	○	○	○	○	○	○	○	○	○	○	○	○
12 V TV-Vorverkabelung inkl. Flachbildschirmhalter	295	3	○	○	○	○	○	○	○	○	○	○	○	○	○	○	○	○	○
Kabelvorbereitung für Rückfahrkamera	149	1	○	○	○	○	○	○	○	○	○	○	○	○	○	○	○	○	○
Backofen im Küchenblock (bei Alkoven nur i. V. mit 167 l - Kühlschrank)	639	14	○	○	○	○	○	○	○	○	○	○	○	○	○	○	○	○	○
Großer Kühlschrank 167 l mit separatem Frosterfach 29 l	699	14,5	-	-	-	-	-	-	-	-	-	-	○	○	-	-	-	-	-
Kabelvorbereitung für Solaranlage	149	1	○	○	○	○	○	○	○	○	○	○	○	○	○	○	○	○	○
PAKETE																			
Komfort - Paket (Van, Teilintegrierte, Alkoven) ⁹⁾	999	21	○	○	○	○	○	○	○	○	○	○	○	○	-	-	-	-	-
Komfort - Paket (Integrierte) ⁹⁾	1.999	27	-	-	-	-	-	-	-	-	-	-	-	-	○	○	○	○	○
Chassis - Paket (Van, Teilintegrierte, Alkoven)	999	6	○	○	○	○	○	○	○	○	○	○	○	○	-	-	-	-	-
Chassis - Paket (Integrierte)	999	1	-	-	-	-	-	-	-	-	-	-	-	-	○	○	○	○	○
Chassis - Design - Paket	549	1	○	○	○	○	○	○	○	○	○	○	○	○	-	-	-	-	-
Complete Selection	9.999	86 95	-	-	-	-	-	-	-	-	○	○	-	-	-	-	-	-	-
SONSTIGES																			
type X	1.199	-	○	○	○	○	○	○	○	○	○	○	○	○	○	○	○	○	○
Zulassungsdokumente	165	-	Ⓟ	Ⓟ	Ⓟ	Ⓟ	Ⓟ	Ⓟ	Ⓟ	Ⓟ	Ⓟ	Ⓟ	Ⓟ	Ⓟ	Ⓟ	Ⓟ	Ⓟ	Ⓟ	Ⓟ

• = Serienausstattung ○ = Option Ⓟ = Obligatorisch - = Nicht möglich



- 1) Panoramadachhaube bei den Grundrissen T 5900 FB über Sitzgruppe montiert.
- 2) Indirekte Beleuchtung im Eingangsbereich anstelle Garderobenspiegel bei T 5900 FB, A 7300 DB & A 6600 BB
- 3) Nur in Verbindung mit Automatikgetriebe oder Heavy Chassis.
- 4) Mit Einbau der 2. Außenstauraumklappe entfällt das Fenster beim unteren Stockbett beim A 6600 BB.
- 5) Bei der Bestellung der Option Bettenumbau im Bereich Sitzgruppe beim V 5.9 DB weisen wir darauf hin, dass der Kleiderschrank im Wohnraum durch einen Seitensitz inkl. Dachschrank ersetzt wird.
- 6) Bei den Integrierten erfolgt der Aufstieg ins Hubbett über die Seitensitzbank.
- 7) Stauraumklappe in Seitensitzbank entfällt bei Bestellung 5. Sitzplatz auf Seitensitzbank mit Sicherheitsgurt.
- 8) Allg. Hinweis zur zulässigen Personenzahl: Unter Berücksichtigung des Gesamtgewichts wird die zulässige Personenzahl angepasst.
- 9) Wenn das Komfort Paket nicht gewünscht ist, sind die Duschräumverkleidung, Spiegel mit indirekter Beleuchtung und Garderobenhaken und die Steckdose im Dachschrank und in der Garage Pflichtoptionen. Beim Integrierten ist zudem die Fahrertüre Pflichtoption.

Alle Preise verstehen sich inkl. MwSt. ab Werk, zzgl. Zulassungsdokumente und Fracht zum Handelsbetrieb vor Ort. Preise für Sonderausstattung gelten nur bei Bestellung ab Werk. Die Angaben für Maße und Gewichte sind Ca.-Werte. Das Eigengewicht entspricht der Serienausführung ohne Sonderausstattung. Die angegebene Zuladung & zul. Personenzahl verringert sich beim Einbau von Sonderausstattungen.

ENTDECKEN SIE DAS ETRUSCO ORIGINALTEILE & ZUBEHÖR!



Zubehör für innen und außen



Multimedia



Transportzubehör



Von praktischem Zubehör über spannende Lifestyle Produkte - wir haben die passenden Artikel für Ihr Reisemobil.

www.etrusco-original-zubehör.de



DISCOVER
MORE

 **ETRVSCO**
design in motion

CREDITS |

CONCEPT | DESIGN | PHOTOGRAPHY |
Lorenzo Mennonna Studio



Technische Änderungen und Änderungen im Design der Fahrzeuge vorbehalten. Sämtliche Abbildungen des Etrusco-Katalogs können zum Teil Alternativdesigns oder Sonderausstattungen zeigen, für die Mehrkosten entstehen. Die Fotos können auch Einrichtungsgegenstände zeigen (z.B. Teller, Gläser usw.), welche nicht im Verkaufspreis enthalten sind und nicht von Etrusco vertrieben werden. Einige der Fahrzeugbilder in diesem Katalog sind von Prototypen und noch nicht von Fahrzeugen in der endgültigen Serienversion (Stand Juni 2021). Trotz sorgfältiger inhaltlicher Kontrolle kann dieser Katalog Druckfehler enthalten. Farbabweichungen sind aus drucktechnischen Gründen möglich. Ihr Händler informiert Sie gerne über alle Änderungen an den Produkten, die nach dem Druck der Kataloge vorgenommen wurden. Haben Sie noch spezielle Fragen? Alle Details können Sie gerne bei Ihrem Händler oder bei uns erfragen. Preise gültig bis zum nächsten Ausschreiben der Preise.

Etrusco
Tel +49 7561 9097-450 | info@etrusco.com

www.etrusco.de

 [@etrusco_design_in_motion](https://www.instagram.com/etrusco_design_in_motion)



D - 2021

ETRVSCO®
design in motion

www.etrusco.de

EINE MARKE DER ERWIN HYMER GROUP.